

الجمهورية الجزائرية الديمقراطية الشعبية

وزارة التعليم العالي والبحث العلمي

جامعة العربي بن مهيدي – أم البواقي



# دليل الطالب

## 2024-2023



[www.univ-oeb.dz](http://www.univ-oeb.dz)



[www.facebook.com/u.oeb.dz](https://www.facebook.com/u.oeb.dz)





# الجمهورية الجزائرية الديمقراطية الشعبية

وزارة التعليم العالي والبحث العلمي

جامعة العربي بن مهيدي - أم البواقي



تاريخ مجيد وعمود جديد



## لمحة عن ولاية أم البواقي :

يعود تاريخ ولاية أم البواقي إلى سنين بعيدة، فهو يضرب بعمقه جذور الحقب والأزمان البدائية، حيث يعود تواجد الإنسان بها إلى 8000 سنة قبل الميلاد والآثار الموجودة بهذه الولاية تشهد على تلك الفترة. لقد مثلت أم البواقي إقليمًا مهمًا جدًا من المملكة النوميديّة وقد ازدهرت في تلك الفترة الحياة الاقتصادية والتي اعتمدت بالدرجة الأولى على زراعة أشجار الزيتون، مما جعل من قاديوفالا (قصر الصبيحي) وماكوماداس (أم البواقي) مركزين على قدر من الأهمية في التبادل التجاري. وتعتبر ولاية أم البواقي امتدادًا طبيعيًا للولاية التاريخية الأولى (أوراس، باتنة، النمامشة) أيام ثورة التحرير الكبرى (1954 - 1962) وهي مهد الشهيد البطل العربي بن مهيدي المولود بعين مليلة.

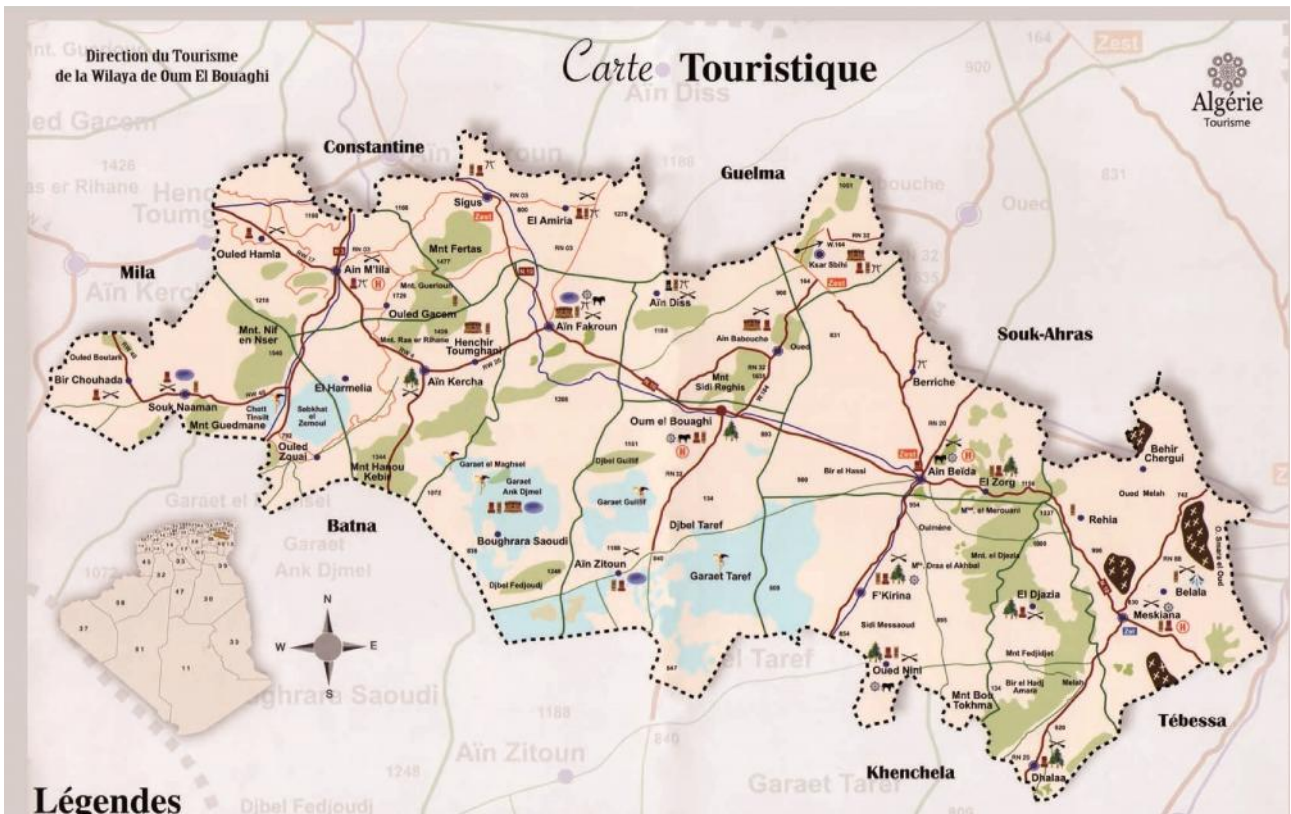




أنشأت ولاية أم البواقي إثر التقسيم الإداري لسنة 1974 وتقع في الجهة الشمالية الشرقية للهضاب العليا، تتربع على مساحة 6187 كلم<sup>2</sup>، قدر عدد سكانها بـ : 832370 نسمة، أي بنسبة كثافة سكانية قدرها 135 ن/كلم<sup>2</sup>. تتكون من 12 دائرة و29 بلدية. حيث أنها تتوسط 07 ولايات (خنشلة، باتنة، ميله، قسنطينة، قالمة، سوق أهراس، وتبسة).

يتميز الوسط الطبيعي للولاية بالمناطق التالية : منطقة السهول وتشغل % 63.8 من المساحة الإجمالية للولاية وتتميز بانتشار الأراضي الفلاحية الخصبه أما الهضاب وأراض أخرى فتمثل نسبة % 18.9. وتبقى المنطقة الجبلية وتمثل نسبة 17.3 % من المساحة الإجمالية وتنتشر في المنطقة الشمالية.

تكسب ولاية أم البواقي ثروة غابية معتبرة حيث تقدر مساحتها بـ 827656 هكتار ومن أهم الأنواع التي تعرفها المنطقة نجد: الصنوبر، البلوط والفلين. تتميز ولاية أم البواقي بمناخ قاري شبه جاف بارد ومطر شتاء جاف وحار صيفا حيث يبلغ معدل التساقط السنوي ما بين 200 إلى 400 مم. بينما يتراوح معدل الحرارة ما بين 20° إلى 40° من أفريل إلى سبتمبر، وما بين 8° إلى 25° من أكتوبر إلى مارس. كما تهب رياح من نوع سيروكو بمعدل 30 إلى 50 يوما في السنة، وتقدر عدد أيام الجليد بـ 37 يوما في السنة.



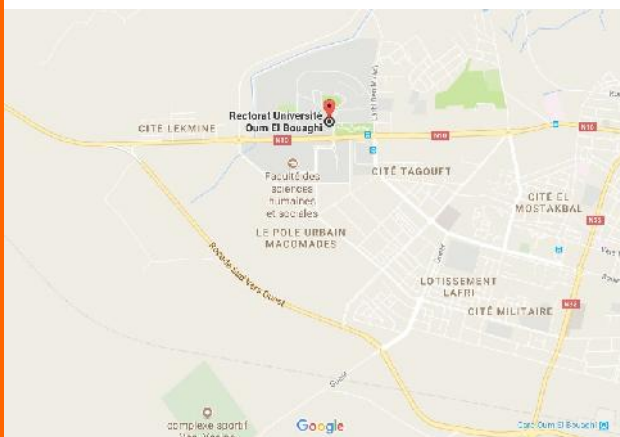


تضم جامعة العربي بن مهيدي أربع مجتمعات و ملحقة تتكون من :  
سبع كليات وثلاث معاهد، يبلغ عدد طلابها حوالي 18000 ...  
يتوزعون بين الاطوار الثلاثة . منهم 17115 (ليسانس  
( 889 فيما بعد التدرج.

تهدف جامعة العربي بن مهيدي إلى تحقيق جودة أفضل في  
التكوين، تحسين وضعية الحياة الجامعية للطلبة والطاقم الإداري،  
تحصيل علمي ذو جودة حيث يمكن للنخبة التي تنتجها الجامعة أن  
تصل إلى تحقيق هذه الأهداف. توفير تعليم جامعي متطور ومعتمد  
لإعداد كفاءات متكاملة التأهيل تفي باحتياجات سوق العمل، و تقدم  
خدمات مجتمعية و أبحاث تطبيقية متميزة بما يرقى بالمجتمع  
المحلي و يساهم في بناء الاقتصاد المعرفي.

### لمحة تاريخية عن الجامعة:

- تاريخ إنشاء الجامعة في 07 1983 .
- إنشاء المدرسة الوطنية العليا بالمرسوم التنفيذي رقم 314/83 07/05/1983.
- إلغاء المرسوم التنفيذي رقم 314/83 المتضمن إنشاء المدرسة الوطنية العليا بالمرسوم التنفيذي رقم 204/84 18/08/1984.
- إنشاء المعهد الوطني العالي للميكانيك بالمرسوم التنفيذي رقم 205/84 18/08/1984 .
- إنشاء المركز الجامعي لام البواقي المتضمن أربع معاهد بالمرسوم التنفيذي رقم 158/97 10/05/1997 .
- 1999 ، يحمل المركز الجامعي اسم الشهيد العربي بن مهيدي.
- إنشاء جامعة العربي بن مهيدي المتكونة من خمس كليات ومعهد بالمرسوم التنفيذي رقم 09/06 04/01/2009 .
- سبع كليات (07) (03) معاهد بالمرسوم التنفيذي رقم 164-13 15 أفريل 2013
- التنفيذي رقم 06-09 04 2009
- 2002 شملت متابعة التكوين فيما بعد التدرج على 177 ماجستير، 507
- 188
- 121 1987 ( ) 4951 2016
- عدد المقاعد البيداغوجية تعدى 2236 1983 16550 2011 22249 2016.
- عدد اسرة الإيواء تعدى من 2500 سرير سنة 1983 9820 سرير في 2016.
- 400 1983 8037 2016.
- كل الأطوار التي تدرس بالجامعة مجهزة بوسائل للأعمال التطبيقية وورشات.
- كل الخرجات الميدانية و العلمية تكون تحت مسؤولية الجامعة.



## جامعة العربي بن مهيدي أم البواقي

مدير الجامعة : أ.د. زهير ديبلي



## تنظيم الجامعة :

بموجب المرسوم التنفيذي رقم 13/164 المؤرخ في 04 جمادى الثانية 1434 الموافق ل 15 أفريل سنة 2013، المعدل والمتمم للمرسوم التنفيذي رقم 06/09 المؤرخ في 07 محرم عام 1430 الموافق ل 04 يناير سنة 2009 المتضمن إنشاء جامعة أم البواقي ولا سيما المادة الأولى منه التي تحدد عدد الكليات والمعاهد التي تتكون منها الجامعة .

## الكليات و المعاهد :

1. كلية الآداب و اللغات؛
2. كلية العلوم الاجتماعية والإنسانية؛
3. كلية العلوم الاقتصادية، والعلوم التجارية وعلوم التسيير؛
4. كلية الحقوق و العلوم السياسية؛
5. كلية العلوم و العلوم التطبيقية؛
6. كلية العلوم الدقيقة وعلوم الطبيعة والحياة؛
7. كلية علوم الأرض والهندسة المعمارية؛
8. معهد تسيير التقنيات الحضرية؛
9. معهد علوم و تقنيات النشاطات البدنية والرياضية؛
10. معهد العلوم والتقنيات التطبيقية .

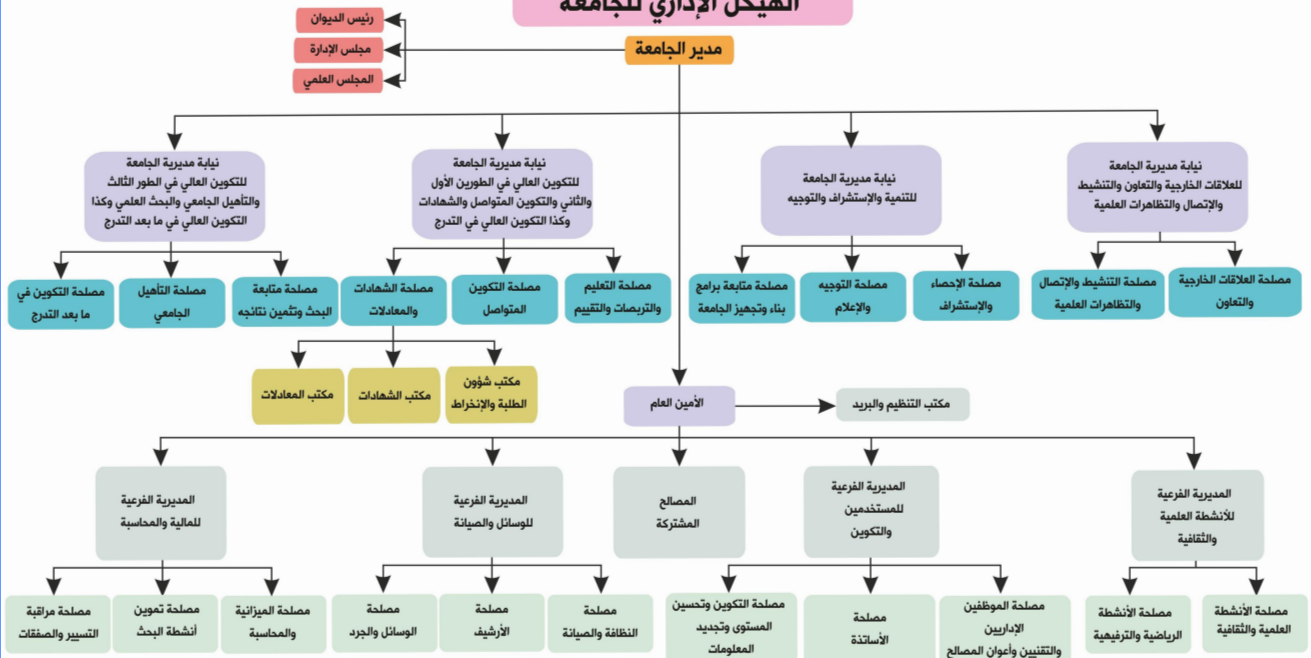
## نيابات المديرية :

- يتبع لرئاسة الجامعة إلى جانب الأمانة العامة والمكتبة المركزية أربع نيابات مديرية كما يلي :
- نيابة المديرية للتكوين العالي في الطور الأول والثاني والتكوين المتواصل والشهادات وكذا التكوين العالي في التدرج؛
  - نيابة المديرية للتكوين العالي في الطور الثالث والتأهيل الجامعي والبحث العلمي والتكوين في الدكتوراه ؛
  - نيابة المديرية للعلاقات الخارجية والتعاون والتنشيط والإعلام والتظاهرات؛
  - نيابة المديرية للتنمية والاستشراف والتوجيه.

بالإضافة إلى المصالح المشتركة، وتتمثل في:

- مركز الأنظمة والشبكات المعلوماتية والاتصال والتعليم المتلفز والتعليم عن بعد؛
- مركز التعليم المكثف للغات (C.E.I.L.)؛
- مركز الطبع والسمعي البصري؛
- الهبو التكنولوجي.

## الهيكل الإداري للجامعة





### التنظيم البيداغوجي

التسجيل في الدراسات الجامعية للحصول على شهادة الليسانس  
لحاملي البكالوريا أو شهادة أجنبية معترف بمعادلتها (المعادلة تمنحها  
وزارة التعليم العالي والبحث العلمي)



### تنظيم الدراسات الجامعية :

تعرف الدراسات الجامعية بالقواعد العامة، المطبقة من حيث التنظيم التربوي والإدارة، المشتركة وتخضع لمراسيم وقرارات وزارة التعليم العالي والبحث العلمي التالية والتي يسير نظام الـ م د :

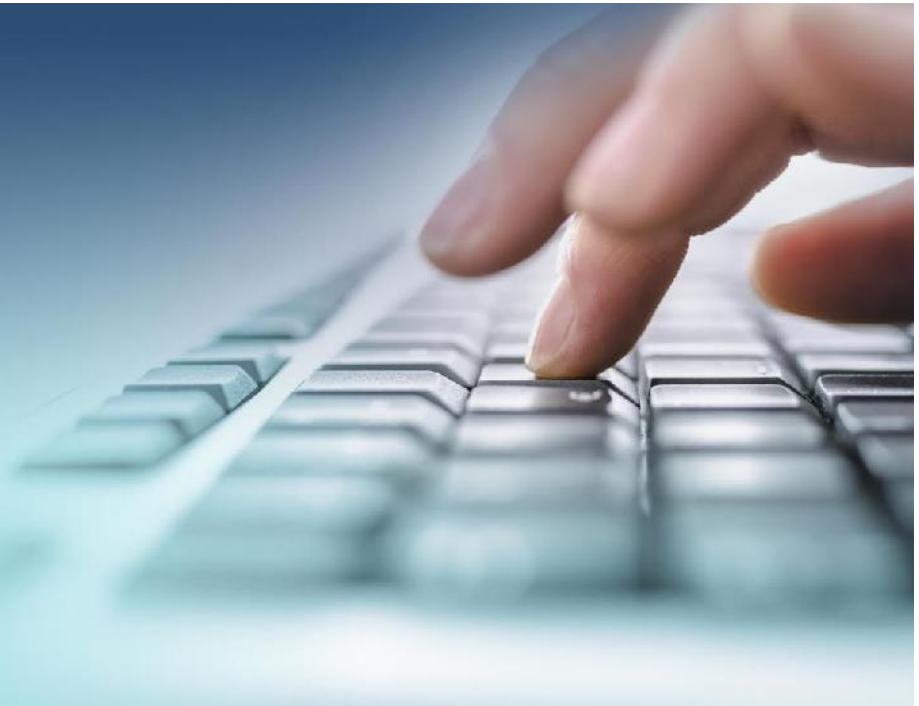
•	-	711	03	2011
•		712	03	2011 : كفيات التقييم
•		713	03	: 2011
•		714	03	2011 : كفيات الترتيب
•		715	03	: 2011
•		371	11	2014 يتضمن إحداث المجالس التأديبية في مؤسسات التعليم العالي و يحدد تشكيلها و سيرها
•		362	09	2014 يحدد كفيات إعداد و مناقشة مذكرة الماستر
•		363	09	2014 يتضمن شروط التسجيل في الدراسات الجامعية لنيل شهادة الماستر
•		364	09	2014 يتضمن كفيات و شروط التحاق حاملي شهادة الدراسات الجامعية التطبيقية بالتكوين

لنيل شهادة الليسانس

### المجلس التأديبي :

يخضع كل طالب داخل الحرم الجامعي للقواعد العامة للانضباط و الحفاظ على النظام، القائمة على احترام الأخر ، و الحفاظ على ممتلكات و تجهيزات المؤسسة . يلتزم كل طالب باحترام، على وجه الخصوص، أحكام النظام الداخلي للمؤسسة .

(. 371 11 2014)





## مركز التعليم المكثف للغات (CEIL)

### تقديم :

يشكل مركز التعليم المكثف للغات (CEIL) فضاء علميا ومعرفيا متخصصا يدعم وبشكل عام منظومة التعليم العالي والبحث العلمي، ويدعم آلية التكوين المكثف والمتخصص بالجامعة، سيما ما تعلق منها بالجانب اللغوي لدى كل المنتسبين إليه (الأساتذة، الموظفين، الطلبة، وغير الجامعيين) وتطوير ملكة التخاطب باللغة الأجنبية (فرنسية، انجليزية، تركية، صينية) عند الراغبين في تعلم هذه اللغات نطقا أو كتابة.

: قسم اللغة الفرنسية، قسم اللغة الانجليزية، قسم اللغة التركية، قسم اللغة الصينية

يتكفل مركز التعليم المكثف للغات بما يأتي :

- ضمان الدعم التقني للدروس التمهينية وتحسين المستوى وتجديد المعلومات في اللغات التي تنظمها الكليات والمعاهد.
- السهر على سير الأجهزة المتخصصة في تعليم اللغات وصيانتها.

افتتح مركز ام البواقي ابوابه يوم 21 2016

تنظم به كل سنة دورتان، انطلق هذه السنة بتسجيل 1342 منتسبا، موزعين كما يلي : 401 خارجيين، 812 طلبة داخليين

39 91

يضمن مركز التعليم المكثف للغات تكويننا في اللغات وفقا للإطار المرجعي الأوروبي المشترك لتعليم (CEFR).

### المقرات البيداغوجية:

يتوفر المركز على ست (06) (03) مخابر للغات مجهزة بأجهزة الكمبيوتر وأجهزة عرض موصولة

### قدرة الاستيعاب :

قدرة استيعاب المركز 1500 منتسب وأكثر، وذلك لاتساع المقر وتوفره على عدة فضاءات بيداغوجية و أجهزة سمعية بصرية موضوعة تحت تصرف الأساتذة و المنتسبين.

### الشهادات :

على اثر انتهاء كل دورة، يمنح المركز شهادات تحكم واثبات المستوى وهذا بعد اجتياز الامتحان النهائي، وتكون الشهادات



تاريخ مجيد وعهد جديد

مركز التعليم المكثف للغات

الجمهورية الجزائرية الديمقراطية الشعبية

وزارة التعليم العالي والبحث العلمي

جامعة أم البواقي



## إعلان

ليكن في علم جميع الراغبين في التسجيل بمركز التعليم المكثف للغات (المركز وملحقته ب: معهد التكنولوجيا بعين مليلة وكلية العلوم والعلوم التطبيقية بعين البيضاء).

أن التسجيلات بالنسبة للسنة الجامعية 2023/2022:

## الدورة الثانية الربيعية:

ستنطلق ابتداء: من 15 فيفري 2023 إلى غاية 09 مارس 2023



Université Oum El Bouaghi





## المديرية الفرعية للنشاطات الثقافية و الرياضة

### تقديم :

تعد المديرية الفرعية للنشاطات الثقافية و الرياضية و العلمية إحدى المجالات التي تمكن الطالب من التعبير عن مواهبه العلمية و الثقافية و الرياضية حيث يتمثل الهدف الأساسي للمديرية اكتشاف مواهب الطلاب الجامعي و توظيفها في النشاطات التي تقوم بها المديرية هذا ما يساعدنا على تكوين جيل جامعي مبدع و رياضي يجمع بين الخلق و العلم، حيث تقوم مديرية النشاطات العلمية و الثقافية و الرياضية بالتهتم التالية -

- ترقية و تنمية الأنشطة العلمية و الثقافية في الجامعة لصالح الطلبة.
- تنظيم الأنشطة الترفيهية .
- دعم الأنشطة الرياضية في إطار الرياضة الجامعية.
- القيام بأنشطة اجتماعية لفائدة مستخدمي الجامعة.

### النوادي العلمية :

النادي العلمي يجمع مجموعة من الطلبة في مختلف تخصصاتهم العلمية او حول محاور ثقافية أو رياضية، يسير النادي العلمي من طرف الطلبة ويستفيد من دعم الجامعة عن طريق المديرية الفرعية .  
مختلف النوادي الثقافية و العلمية داخل جامعة أم البواقي :

- نادي التاريخ
- نادي العلاقات السياسية



- نادي كرة اليد

### النشاطات الرياضية:

- إنشاء فرق الكليات في جميع الرياضات.
- تنظيم دورات رياضية بين أقسام الكليات في المناسبات الوطنية.
- تنظيم حملات توعوية لأهمية الرياضة ودورها في الوسط الجامعي.
- تشجيع الرياضة النسوية في الوسط الجامعي.
- تنظيم دورات رياضية بين الكليات.

طريق قسنطينة ص ب 358

الهاتف : 032. 56. 34. 11

لبريد الإلكتروني : .....

<http://www.univ-ueb.dz/activites-culturelles-et-sportives/> :

## كلية الآداب و اللغات

نائبة العميد المكلفة بالدراسات و المسائل المرتبطة بالطلبة:  
 نائب عميد الكلية المكلف بالدراسات ما بعد التدرج و البحث العلمي و العلاقات الخارجية:  
 الأمين العام:

:

## قسم لغة و أدب إنجليزي

ميدان التكوين	
(D12)	كلية
آداب و لغات أجنبية (D08)	

## التكوين في الليسانس

الميدان			
541 du 05/08/2015	لسانيات عامة	دراسات لغوية	
		دراسات أدبية	
991 du 09/08/2016	نقد و مناهج	دراسات نقدية	
640 du 05/08/2015	لغة إنجليزية	لغة إنجليزية	آداب و لغات أجنبية
	لغة فرنسية	لغة فرنسية	

## التكوين في الماستر:

الميدان			
1242 09/08/2016	لسانيات عربية	دراسات لغوية	
	أدب عربي حديث و معاصر	دراسات أدبية	
	أدب عربي قديم	دراسات نقدية	
1406 09/08/2016	تعليمية اللغات الأجنبية	لغة إنجليزية	آداب و لغات أجنبية
	تعليمية اللغات الأجنبية	لغة فرنسية	

:

: طريق قسنطينة ص ب 358

الهاتف: 032.56.34.81

<http://www.univ-oeb.dz/FLL/>

:

## كلية العلوم الاجتماعية و الإنسانية

نائب العميد المكلفة بالدراسات و المسائل المرتبطة بالطالبة:  
نائب عميد الكلية المكلف بالدراسات ما بعد التدرج و البحث العلمي و العلاقات الخارجية:  
الأمين العام:

:

قسم العلوم الاجتماعية

قسم العلوم الإنسانية

ميدان التكوين	
علوم إنسانية و اجتماعية (D09)	كلية العلوم الاجتماعية و الإنسانية

## التكوين في الليسانس:

الميدان	علوم إنسانية - تاريخ	تاريخ عام
علوم إنسانية و اجتماعية	علوم إنسانية -	
	علوم اجتماعية - أرطوفونيا	أرطوفونيا
	علوم اجتماعية -	علم النفس العيادي
	علوم اجتماعية -	علم النفس العمل و التنظيم
	علوم اجتماعية - علوم التربية	إرشاد و توجيه
	علوم اجتماعية-	

## التكوين في الماستر:

الميدان	علوم إنسانية -	علوم اجتماعية - أرطوفونيا
علوم إنسانية و اجتماعية	علوم إنسانية -	علوم اجتماعية - أرطوفونيا
		علوم اجتماعية -
		علوم اجتماعية -
		علوم اجتماعية-

:

طريق قسنطينة ص ب 358

الهاتف: 032.56.34.81

<http://www.univ-oeb.dz/fshs/> :



## كلية العلوم الاقتصادية العلوم التجارية و علوم التسيير

ناتبة العميد المكلفة بالدراسات و المسائل المرتبطة بالطلبة:  
نائب عميد الكلية المكلف بالدراسات ما بعد التدرج و البحث العلمي و العلاقات الخارجية:  
الأمين العام:

:

العلوم الاقتصادية

قسم علوم التسيير

قسم العلوم التجارية

قسم علوم المالية و المحاسبة

ميدان التكوين	
علوم اقتصادية، تسيير و علوم تجارية (D06)	كلية العلوم الاقتصادية العلوم التجارية و علوم التسيير

التكوين في الليسانس:

الميدان			
618 05/08/2015	مالية البنوك و التأمينات	علوم تجارية	علوم اقتصادية و التسيير و علوم تجارية
	تسويق	علوم التسيير	
	إدارة مالية	علوم اقتصادية	
		علوم مالية و محاسبة	
	محاسبة و مالية		

التكوين في الماستر:

الميدان			
1214 09/08/2015	تسويق الخدمات	علوم تجارية	علوم اقتصادية و التسيير و علوم تجارية
		علوم التسيير	
	إدارة مالية	علوم اقتصادية	
		علوم مالية و محاسبة	
	محاسبة و تدقيق		

:

طريق قسنطينة ص ب 358

الهاتف: 032.56.34.81

<http://www.univ-oeb.dz/fsecg/> :

## كلية الحقوق والعلوم السياسية

نائب العميد المكلف بالدراسات والمسائل المرتبطة بالطلبة:  
نائب العميد المكلف بالدراسات مابعد التدرج والبحث العلمي والعلاقات الخارجية:  
الأمين العام:

قسم العلوم السياسية:

ميادين التكوين	الكلية
حقوق وعلوم سياسية (D07)	الحقوق والعلوم السياسية

## التكوين في طور الليسانس:

الميدان					
حقوق وعلوم سياسية (D07)	علوم سياسية	تنظيم سياسي وإداري	805 (2016/07/26)		
				علاقات دولية	

## التكوين في طور الماستر:

الميدان						
حقوق وعلوم سياسية (D07)	علوم سياسية	سياسات عامة	/			
				قانون البيئة والتنمية المستدامة		
					قانون عام	
						القانون الجنائي والعلوم الجنائية

للإتصال:

04000

: طريق قسنطينة ص ب 358

الهاتف: 032. 56. 34. 81

: <http://www.univ-oeb.dz/fdsp/>

## كلية العلوم و العلوم التطبيقية

نائب العميد المكلف بالمسائل المرتبطة بالطلبة :  
نائب المدير المكلف بالدراسات مابعد التدرج و البحث العلمي و العلاقات الخارجية :  
الأمين العام:

قسم هندسة الطرائق

قسم علوم و تقنيات

قسم هندسة كهربائية

قسم الهندسة المدنية

قسم هندسة ميكانيكية

## التكوين في الليسانس:

الميدان			
علوم و تكنولوجيا	آلية	آلية	05/08/2015 727
	كهروميكانيك	صيانة صناعية	
	إلكترونيك	إلكترونيك	
	هندسة مدنية	هندسة مدنية	
	هندسة الطرائق	هندسة الطرائق	
	هندسة ميكانيكية	إنشاء ميكانيكي	
		طاقوية	

## التكوين في الماستر:

الميدان			
علوم و تكنولوجيا	آلية	آلية و أنظمة	09/082016 1374
	إلكترونيك	إلكترونيك الأنظمة المضمنة	
		أداتييه	
	كهر وتقني	تحكم كهربائي	
		شبكات كهربائية	
	هندسة مدنية	جيوتقني	
		مواد الهندسة المدنية	
	هندسة الطرائق	هياكل	
	هندسة ميكانيكية	هندسة كيميائية	
		إنشاء ميكانيكي	
طاقوية			
صناعة ميكانيكية و تقنيات الإنتاج			
	منشآت طاوقية و ماكنات تور بينية		

: طريق سدراتة، عين البيضاء ولاية أم البواقي

رقم الهاتف: 032.47.54.51

<http://www.univ-oeb.dz/fssa/>



## كلية العلوم الدقيقة و علوم الطبيعة و الحياة

نائب العميد المكلف بالمسائل المرتبطة بالطلبة :  
نائب المدير المكلف بالدراسات مابعد التدرج و البحث العلمي و العلاقات الخارجية :  
الأمين العام:

قسم علوم الطبيعة و الحياة  
قسم الرياضيات و الإعلام الآلي

### التكوين في الليسانس:

الميدان				
علوم الطبيعة و الحياة	علوم بيولوجية	بيوكيمياء	05/08/2015	772
		بيولوجيا و فيزيولوجيا حيوانية		
		بيوتكنولوجيا نباتية و تحسين النبات		
		علم البيئة و المحيط		
رياضيات و إعلام آلي	رياضيات	رياضيات	05/08/2015	581
		نظم معلوماتية	13/10/2015	1092
		هندسة نظم المعلومات و البرمجيات		
	فيزياء	فيزياء المواد	05/08/2015	816
		الفيزياء الأساسية		
	كيمياء	كيمياء أساسية		
كيمياء لاعضوية				
كيمياء عضوية				
		كيمياء صيدلانية		

### التكوين في الماستر:

الميدان				
علوم الطبيعة و الحياة	بيوتكنولوجيا	بيوتكنولوجيا النبات	09/08/2016	1300
	بيئة و محيط	علم بيئة الأوساط الطبيعية		
	علوم بيولوجية	بيوكيمياء تطبيقية		
رياضيات و إعلام آلي	رياضيات	بيولوجيا و فيزيولوجيا التكاثر	09/08/2016	1297
		ميكروبيولوجيا تطبيقية		
		رياضيات تطبيقية		
	كيمياء	رؤية اصطناعية	09/08/2016	1279
		بنية موزعة		
		كيمياء تحليلية		
فيزياء	كيمياء المواد			
	فيزياء تطبيقية			
		فيزياء المواد		

:

04000

طريق قسنطينة ص ب 358

رقم الهاتف: 032.56.31.83

<http://www.univ-oeb.dz/fsenv/> :

## كلية علوم الأرض والهندسة المعمارية

نائب العميد المكلف بالدراسات والمسائل المرتبطة بالطلبة:  
نائب العميد المكلف بالدراسات مابعد التدرج والبحث العلمي والعلاقات الخارجية:  
الأمين العام:

قسم الهندسة المعمارية:

قسم جغرافيا وتهيئة الإقليم:

قسم الجيولوجيا:

ميادين التكوين	الكلية
هندسة معمارية، عمران ومهن المدينة (D14)	علوم الأرض والهندسة المعمارية
علوم الأرض والكون (D05)	

## التكوين في طور الليسانس:

الميدان			
هندسة معمارية، عمران ومهن المدينة (D14)	هندسة معمارية	هندسة معمارية	/
علوم الأرض والكون (D05)	تهيئة الإقليم	جغرافيا وتهيئة الإقليم	(2016/09/15) 1484
	جيولوجيا أساسية: - رسوبية	جيولوجيا	

## التكوين في طور الماستر:

الميدان			
هندسة معمارية، عمران ومهن المدينة (D14)	هندسة معمارية وتسيير المشروع	هندسة معمارية وعمران	/
	هندسة معمارية الاستدامة المعمارية		
علوم الأرض والكون (D05)	جيولوجيا الأحواض الرسوبية	جيولوجيا	
	تهيئة حضرية	جغرافيا وتهيئة الإقليم	

## للإتصال:

.04000

: طريق قسنطينة ص ب 358

الهاتف: 032. 56. 34. 81

: <http://www.univ-ueb.dz/>

## معهد تسيير التقنيات الحضرية

نائب المدير المكلف بالمسائل المرتبطة بالطلبة:  
 نائب المدير المكلف بالدراسات مابعد التدرج والبحث العلمي والعلاقات الخارجية:  
 المدير الفرعي للإدارة والمالية:

## قسم تسيير التقنيات الحضرية

ميدان التكوين	المعهد
هندسة معمارية، عمران ومهن المدينة	تسيير التقنيات الحضرية التكوين في الليسانس:

الميدان			
هندسة معمارية، عمران و مهن المدينة	تسيير التقنيات الحضرية	تسيير التقنيات الحضرية	/

## التكوين في الماستر:

الميدان			
هندسة معمارية، عمران و مهن المدينة	تسيير التقنيات الحضرية	تسيير المدن و التنمية المستدامة	/
		مدن و مشروع حضري	



04000

: طريق قسنطينة ص ب 358

رقم الهاتف: 032.56.34.78

<http://www.univ-oeb.dz/GTU/>



## معهد علوم وتقنيات النشاطات البدنية والرياضية

نائب المدير المكلف بالدراسات والمسائل المرتبطة بالطلبة:  
نائب المدير المكلف بالدراسات مابعد التدرج والبحث العلمي والعلاقات الخارجية:  
المدير الفرعي للإدارة والمالية:

قسم التربية البدنية والرياضية: ( رئيس القسم: بوزينة بلال )

المعهد	ميادين التكوين
علوم وتقنيات النشاطات البدنية والرياضية	علوم وتقنيات النشاطات البدنية والرياضية (D10)

## التكوين في طور الليسانس:

الميدان	نشاط بدني رياضي تربوي	التربية و علم الحركة	
علوم وتقنيات النشاطات البدنية والرياضية (D10)	نشاط بدني رياضي تربوي	التربية و علم الحركة	(2015/08/05 ) 609
	تدريب رياضي	التدريب الرياضي التنافسي	

## التكوين في طور الماستر:

الميدان	نشاط بدني رياضي تربوي	النشاط البدني الرياضي المدرسي	
علوم وتقنيات النشاطات البدنية والرياضية (D10)	نشاط بدني رياضي تربوي	النشاط البدني الرياضي المدرسي	(2016/08/09 ) 1387
	تدريب رياضي	تحضير بدني رياضي	

للإتصال:

.04000

: طريق قسنطينة ص ب 358

الهاتف: 032. 56. 34. 81

: <http://www.univ-oeb.dz/>

## معهد التكنولوجيا (العلوم والتقنيات التطبيقية)

نائب المدير المكلف بالمسائل المرتبطة بالطلبة:  
نائب المدير المكلف بالدراسات مابعد التدرج و البحث العلمي و العلاقات الخارجية  
المدير الفرعي المكلف بالإدارة و المالية:

## قسم قياسات فيزيائية

قسم تسيير الشركات و الإدارات :

علوم إقتصادية، والتسيير وعلوم تجارية	ميادين التكوين
علوم المادة	
علوم الطبيعة والحياة	
علوم وتكنولوجيا	

## التكوين في الليسانس:

الميدان				
علوم الطبيعة والحياة	علوم غذائية	تثمين ونوعية المنتجات		
علوم وتكنولوجيا	اتصالات سلكية ولاسلكية	شبكات واتصالات سلكية ولاسلكية	07/09/2019	1540
	فيزياء	مواد و مراقبة فيزيائية وكيميائية تقنيات أداتية	13/10/2015	1015
علوم إقتصادية، علوم تجارية و علوم التسيير	علوم التسيير علوم مالية و محاسبة	إدارة الموارد البشرية محاسبة و مالية		

## التكوين في الماجستير:

الميدان				
علوم إقتصادية، علوم تجارية و علوم التسيير	علوم مالية و محاسبة	محاسبة و مالية		
علوم وتكنولوجيا	اتصالات سلكية ولاسلكية	شبكات واتصالات سلكية ولاسلكية		
علوم الطبيعة والحياة	علوم غذائية	نوعية وأمن المنتجات الغذائية		

إن عروض التكوين المؤهلة في معهد العلوم والتقنيات التطبيقية بعين مليلة تهدف أساسا إلى تكوين إطارات كفؤة لفائدة القطاع الإقتصادي، إضافة إلى أن مشاركة المهنيين والترقيات في المؤسسات تهدف إلى تمكين الطلبة من مؤهلات حقيقية تسمح لهم بالاندماج السريع في عالم الشغل.



:

04000

: طريق قسنطينة ص ب 358

رقم الهاتف:

<http://www.univ-oeb.dz/it/>

:

جامعة أم البواقي



# دليل الطالب

## 2024/2023

: طريق قسنطينة ص ب 358  
الهاتف: 032.56.30.36

Site Web: <http://www.univ-oeb.dz/>  
Facebook: [www.facebook.com/u.oeb.dz](http://www.facebook.com/u.oeb.dz)

