

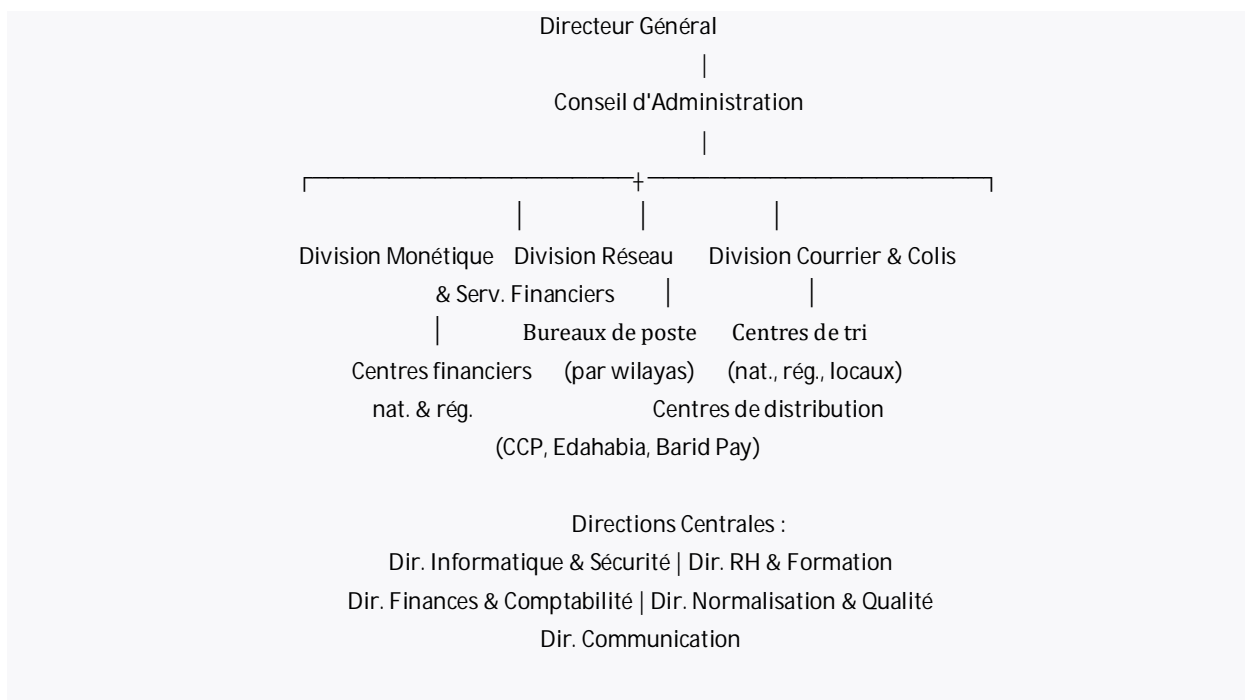
# CORRIGÉ TYPE DÉTAILLÉ — Examen SI

## PARTIE 1 — Questions de cours (7 pts)

### Q1 — Structure organisationnelle d'Algérie Poste

La **structure organisationnelle** d'Algérie Poste est la manière dont l'entreprise répartit ses activités, ses responsabilités et ses relations hiérarchiques entre ses différentes entités (divisions, directions, bureaux). Elle définit les rôles de chacun, les circuits de décision et les flux d'information au sein de l'organisation.

### Q2 — Organigramme d'Algérie Poste



### Q3 — Type de structure

Il s'agit d'une **structure divisionnelle** (ou hiérarchico-fonctionnelle).<sup>[1]</sup>

**Justification :** L'organisation est découpée en **trois grandes divisions** selon les domaines d'activité (Monétique, Réseau, Courrier), chacune ayant ses propres sous-unités. En parallèle, des

**directions centrales transversales** (RH, Finance, Informatique...) complètent la structure. Cela correspond à une organisation à la fois divisionnelle (par métier) et fonctionnelle (directions centrales mutualisées).

#### Q4 — Autres types de structures organisationnelles

- **Structure fonctionnelle** (départements par fonction : marketing, finance, RH...)
- **Structure hiérarchique** (ligne hiérarchique pure, type militaire)
- **Structure matricielle** (double rattachement : fonctionnel + projet)
- **Structure par projet** (équipes temporaires organisées autour de projets)
- **Structure en réseau** (partenariats et externalisation)

#### Q5 — Avantages et limites des structures

| Structure            | Avantages                                  | Limites  |
|----------------------|--|--|
| <b>Fonctionnelle</b> | Spécialisation forte ; économies d'échelle | Cloisonnement entre services ; lenteur de coordination     |
| <b>Hiérarchique</b>  | Clarté des ordres ; discipline             | Rigidité ; peu adaptée à l'innovation                      |
| <b>Divisionnelle</b> | Autonomie par métier ; réactivité          | Duplication de ressources ; risque de silo                 |
| <b>Matricielle</b>   | Flexibilité ; valorise l'expertise         | Conflits d'autorité ; complexité de gestion                |
| <b>Par projet</b>    | Orientation résultats ; collaboration      | Instabilité après projet ; gestion des ressources délicate |

#### Q6 — Les trois niveaux d'abstraction de MERISE

1. **Niveau Conceptuel** → *Quoi ?* — Ce que le système doit faire (MCD, MCT)
2. **Niveau Logique (Organisationnel)** → *Qui, Quand, Où ?* — Comment l'organisation traite l'information (MOT, MOD)
3. **Niveau Physique (Opérationnel)** → *Comment ?* — Comment les données sont techniquement stockées et traitées (MPD, MOP)

#### Q7 — Point fort de MERISE pour Algérie Poste

Le principal point fort de MERISE est sa **séparation claire entre les données et les traitements**, permettant de modéliser un système d'information complexe comme celui d'Algérie Poste de façon structurée et progressive. Dans un projet postal gérant des millions d'opérations annuelles, cette méthode garantit une **cohérence entre les besoins métier et la conception technique**, en impliquant tous les acteurs (gestionnaires, informaticiens, utilisateurs) à chaque niveau d'abstraction.<sup>[1]</sup>

### PARTIE 2 — Analyse des besoins (8 pts)

#### 1. Description du système

a) Rôle des trois sous-systèmes SP, SO, SI :

- **SP (Système de Pilotage)** : Prend les décisions stratégiques et contrôle l'organisation. Il correspond au Directeur Général et au Conseil d'Administration. Il oriente les objectifs à long terme d'Algérie Poste.
- **SO (Système Opérant)** : Réalise les activités métier concrètes : traitement du courrier, gestion des comptes CCP, livraison de colis, opérations aux guichets.
- **SI (Système d'Information)** : Collecte, traite, stocke et diffuse l'information entre SP et SO. Il sert de lien entre la prise de décision et l'exécution opérationnelle.

#### **b) Utilisateurs du SI d'Algérie Poste :**

- Clients/usagers (titulaires de comptes CCP, utilisateurs de BaridiMob, Barid Pay, e-CCP)
- Agents de guichet et facteurs
- Gestionnaires des centres financiers
- Administrateurs informatiques
- Direction générale et managers
- Partenaires bancaires et institutions financières nationales<sup>[1]</sup>

#### **c) Principales fonctionnalités attendues :**

- Gestion des comptes postaux CCP (consultation, virement, retrait)
- Paiement en ligne via Barid Pay
- Suivi de courrier et de colis en temps réel
- Gestion des cartes Edahabia (rechargement, blocage)
- Authentification sécurisée et gestion des droits d'accès
- Interopérabilité avec le système bancaire national
- Tableau de bord décisionnel pour la direction
- Gestion des ressources humaines et financières internes

#### **d) Type de SI le plus adapté :**

Un **ERP (Enterprise Resource Planning) / Système Intégré** couplé à un **Système d'Information Interopérable** est le plus adapté. Justification : Algérie Poste gère simultanément des activités financières, postales, et logistiques à grande échelle nationale. Un SI intégré centralise toutes les données, élimine les redondances et assure la cohérence en temps réel entre les divisions. L'interopérabilité avec les banques nationales est une exigence fonctionnelle explicite.<sup>[1]</sup>

## **2. Analyse des forces**

#### **a) Points forts du SI actuel :**

- Infrastructure nationale étendue (GAB, bureaux dans toutes les wilayas)
- Applications mobiles déjà déployées (BaridiMob) avec large base d'utilisateurs
- Expérience dans la gestion de volumes massifs (+250 millions d'opérations/an)
- Présence physique et numérique simultanée

#### **b) Avantages par rapport à une gestion manuelle :**

- Traitement automatique rapide des transactions financières

- Réduction des erreurs humaines
- Accessibilité 24h/24 pour les usagers (mobile, web)
- Traçabilité complète des opérations

### 3. Analyse des faiblesses

#### a) Faiblesses potentielles :

- Hétérogénéité des systèmes existants (silos entre divisions)
- Faible interopérabilité actuelle avec le secteur bancaire privé
- Risques de sécurité des données financières et personnelles
- Infrastructure vieillissante dans certaines wilayas

#### b) Risques liés à la modernisation :

- Résistance au changement des 30 000+ employés
- Coûts de migration élevés
- Risque de perte de données lors de la migration
- Dépendance aux prestataires technologiques externes

### 4. Analyse de l'impact

#### a) Impact sur les employés et usagers :

- **Employés** : Nécessité de formation aux nouveaux outils, réorganisation des postes, gain de productivité à terme
- **Usagers** : Meilleure accessibilité aux services, réduction des délais d'attente, services disponibles à distance

#### b) Impact sur l'organisation et la société :

- Modernisation de l'image d'Algérie Poste et renforcement de sa compétitivité
- Contribution à la stratégie nationale de transformation numérique
- Inclusion financière des populations éloignées des banques (zones rurales)
- Réduction de l'utilisation du cash dans l'économie algérienne

#### c) Aspects éthiques et juridiques :

- Respect de la **loi algérienne sur la protection des données personnelles**
- Conformité aux **réglementations bancaires et postales** nationales
- Transparence dans l'utilisation des données des usagers
- Sécurisation des transactions contre la fraude et la cybercriminalité
- Droit d'accès et de rectification des données pour les utilisateurs

### 5. Conclusion & Recommandations

#### a) Recommandations :

- Adopter une **architecture microservices** pour une meilleure évolutivité
- Mettre en place un **système de sécurité multicouche** (authentification forte, chiffrement)
- Développer un **Data Warehouse** pour le pilotage décisionnel
- Assurer une **formation continue** des agents
- Établir des **API standardisées** pour l'interopérabilité bancaire

**b) Prochaines étapes :**

1. Audit complet du SI existant
2. Rédaction du cahier des charges technique détaillé
3. Appel d'offres et sélection d'un prestataire
4. Développement par phases (pilote dans quelques wilayas, puis déploiement national)
5. Tests de sécurité et recette fonctionnelle
6. Formation et déploiement généralisé

**PARTIE 3 — Conception (5 pts)**

**Dictionnaire de Données (DD) +MCD**