



جامعة العربي بن مهيدي - أم البواقي

معهد تسيير التقنيات الحضرية

قسم تسيير التقنيات الحضرية

التوقيت: 13:00 - 14:30

السنة الجامعية 2025/2026

مدة الامتحان: 1:30 ساعة

أم البواقي 2026/05/01

السنة أولى ماستر هندسة حضرية: تسيير الشبكات الحضرية

الإجابة النموذجية للامتحان السداسي الثاني في مقياس: إدارة المشاريع

الإجابة على الأسئلة التالية

-السؤال الأول:

يتعرض كل مشروع قبل و اثناء وبعد إنجازه الى مخاطر متعددة. - فكيف يتم إدارة هاته المخاطر؟

- إجابة السؤال الأول: (04 نقاط).

إن إدارة المخاطر للمشروع هي من اليات التحكم فيه ووفقا المقياس العالمي لإدارة المشاريع **PMBOK** فإنه يتم ذلك من خلال:

- وضع خطة لإدارة للمخاطر. (01 ن)

- تحديد أداء المخاطر وتحليلها نوعيا وكميا. (01 ن)

- وضع خطة للاستجابة للمخاطر. (01 ن)

- مراقبة المخاطر. (01 ن)

-السؤال الثاني:

من خلال المنحنى البياني النظري المقابل.

- اشرح بإختصار العلاقة بين الوقت والتكلفة في إنشاء إنجاز المشروع؟

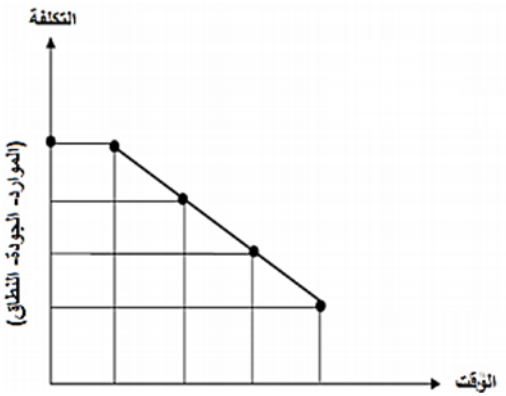
-إجابة السؤال الثاني: (03 نقاط).

يظهر المنحنى البياني النظري المقابل ووفق محددات مثلث قيود المشروع المعتمد على كل من : الوقت - الكلفة - النطاق وذلك بهدف الوصول الى الجودة في الإنجاز فإنه وجب التمييز بين نوعين من المخصصات المالية للمشروع:

-الكلفة: وهي القيمة المباشرة التي يجب توفيرها لإنجاز المشروع.

-التكلفة: وهي القيمة غير المباشرة (الإضافية) التي يجب توفيرها لإتمام إنجاز المشروع فعليا.

من خلال قراءة المنحنى فإننا نلاحظ أن التكلفة تأخذ القيمة القصوى الثابتة في بداية الانجاز ثم تبدأ تتناقص التكلفة بصفة القيمة الغير مباشرة (الإضافية) مع زيادة مدة إنجاز المشروع أي أن العلاقة بينها هي علاقة خطية - طردية تنازليا. (03 ن)



- السؤال الثالث:

يتم حساب الكلفة التقديرية للمشروع بالإجمال من خلال التوافق بين ثلاث أنواع من التكلفة المتباينة القيمة- لذا عرف كل منها؟
وكنموذج لقياس تكلفة نشاط من أنشطة إنجاز مشروع ما (من خلال الجدول التالي) وتقديرا بـ (الدينار الجزائري)

- قم بحساب الكلفة التقديرية مع ذكر قاعدة حسابها؟

التكلفة المتفائلة (دج)	التكلفة الأكثر احتمالا(دج)	التكلفة المتشائمة (دج)	التكلفة التقديرية (دج)	النشاط
90000	100000	120000	؟	تجهيز وتثبيت فرق العمل والمعدات

-إجابة السؤال الثالث:(06 نقاط).

في سياق تحسين دقة تقديرات تكلفة النشاط عن طريق مراعاة الشك و المخاطر المحيطة بالتقدير وذلك بناء على التوافق بين ثلاث أنواع من التكلفة المتباينة القيمة حيث يستخدم:

-التكلفة الأكثر احتمالا: وهي تمثل قيمة التكلفة التي يمكن قياسها وفق معطيات موثوقة تستند الى التسعير الرسمي . (01 ن)

-التكلفة المتفائلة : وهي تمثل القيمة الاقل بالنسبة الى التكلفة الاكثر احتمالا. (01 ن)

-التكلفة المتشائمة : وهي تمثل القيمة الاعلى بالنسبة الى التكلفة الاكثر احتمالا. (01 ن)

ويتم حساب التكلفة التقديرية لأي نشاط بالعلاقة التالية : (02 ن)

$$\text{الكلفة التقديرية} = (\text{الكلفة الأكثر احتمالا} \times 4 + \text{الكلفة المتفائلة} + \text{الكلفة المتشائمة}) / 6$$

التكلفة المتفائلة (دج)	التكلفة الأكثر احتمالا(دج)	التكلفة المتشائمة (دج)	الكلفة التقديرية (دج)	النشاط
90000	100000	120000	101666.67	تجهيز وتثبيت فرق العمل والمعدات

وعليه فإن قيمة الكلفة التقديرية لنشاط (تجهيز وتثبيت فرق العمل و المعدات) هي : 101666,67 دج (01 ن)

-السؤال الرابع:

-ماذا يقصد بتسليم المشروع الإنشائي (الهندسي) ؟ .

- ميز بين نوعين من تسليم المشروع بعد إنجازه؟ من خلال (الترتيب- محددات التسليم)

-إجابة السؤال الرابع:(04 نقاط).

-ماذا يقصد بتسليم المشروع الإنشائي (الهندسي) ؟ .

تسليم المشروع الإنشائي (الهندسي) هو: تسليم المشروع وهي آخر مراحل إنجاز المشروع تمهيدا لتشغيله والاستفادة منه.

- تمييز بين نوعين من تسليم المشروع بعد إنجازه؟ من خلال (الترتيب- محددات التسليم)

لتسليم المشروع بعد إنجازه نوعين هما:

من حيث الترتيب:

-التسليم الابتدائي: (01 ن)

ويعني التسليم الأولي لكافة الأعمال حسب ما جاء في عقد المشروع. ويطلق عليه بالتسليم الابتدائي لأن المشروع يبقى تحت ضمان المقاول بحيث يبقى لمدة معينة و تسمى فترة الضمان

-التسليم النهائي: (01 ن)

ويعني الاستلام النهائي لكافة الاعمال بعد مرور فترة الضمان والصيانة يعتبر قد أدى المقاول قد أدى كل إلتزاماته الواجب تنفيذها.

من حيث المحددات التسليم:

ينبغي تسليم المشروع من الناحية الادارية على مبدأ التحفظ من حيث ثنائية (وضع - رفع) التحفظات أي كان صنفها.

-التسليم الابتدائي: (01 ن)

وهي عملية قبل النهائية من مراحل معاينة إنجاز المشروع مع وضع تحفظات تقنية أو قانونية أو غيرها والتي تكون على عاتق المنجز (المقاول)

-التسليم النهائي : (01 ن)

وهي العملية النهائية من مراحل معاينة إنجاز المشروع بهدف رفع التحفظات السابقة التي تفضي الى إخلاء المسؤولية الكاملة عن المنجز (المقاول)

ملاحظة: - تمنح لوضوح الخط وتحرير الإجابة (01 ن).

- التطبيق التوجيهي في محتوى المقياس (المسلم من طرف الطالب مع ورق إجابة الامتحان و يتم تقييمه وإضافة نقطته إلى نقطة الامتحان) (02 ن).