

**Examen du deuxième semestre : 02<sup>ème</sup> année Gestion des villes**

**Module : Voirie et réseaux divers**

**Solution**

**Questions de cours (7 pts)**

1. les principaux types de chaussée ;
  - Les chaussées souples
  - Les chaussées semi-rigides
  - Les chaussées rigides
2. les principaux types de stationnement :
  - Stationnement longitudinal
  - Stationnement perpendiculaire
  - Stationnement en épi
3. La route est divisée en deux parties:

**A) Division administrative:** Il est divisé en quatre sections: routes municipales, routes régionales, routes nationales et autoroutes.

**1- Routes municipales:**

**2- Routes régionales:**

**3- Routes nationales**

**4- Autoroute.**

**B) Division technique**

**1. Catégorie exceptionnel**

**2. La première catégorie**

**3. La 2ème Catégorie**

**4. La troisième catégorie**

**5. La quatrième catégorie**

### Exercice 01 : (06 pts)

Solution :

$$TJMA_{2038} = TJMA_{2018} \times (1+i)^n$$

$$PL = TJMA_{2038} \times \text{Taux de PL}$$

Calcul du TJMA en 2038 :

$$TJMA_{2038} = 17325 \times (1+0,07)^{20}$$

$$1,07^{20} \approx 3,8697$$

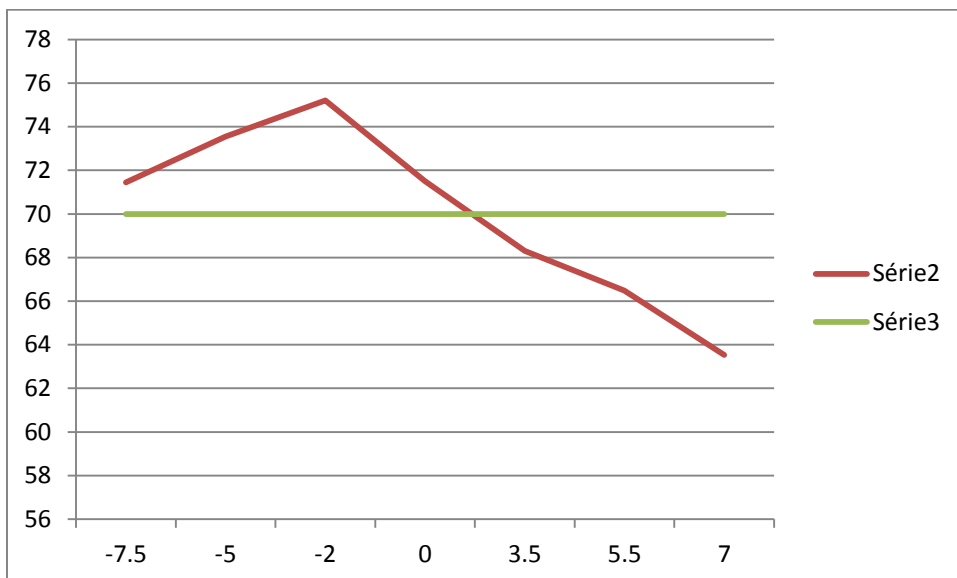
$$TJMA_{2038} \approx 17325 \times 3,8697 \approx 67020 \text{ v/jour}$$

Calcul du nombre de poids lourds en 2038

$$PL = TJMA_{2038} \times 0,30$$

$$PL \approx 67020 \times 0,30 \approx 20106 \text{ PL/jour}$$

### Exercice 2 (7 pts)



Le type de profil est mixte.