



يوم: 2026/05/12

## الإجابة النموذجية لامتحان السداسي الثاني الدورة العادية في مقياس نظريات التعلم

### السؤال الأول: (04 نقاط)

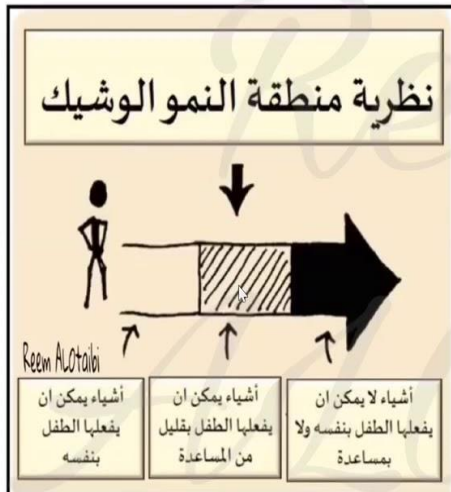
عندما يصبح أحد الأطفال غير قادر على المضي قدما في تعلم أحد المهارات أو المفاهيم خلال العملية التعليمية يكون لديه ما أطلق عليه عالم النفس الروسي فيجوتسكي Vygotsky منطقة النمو الأقرب ZPD (الوشيك) .....أكمل ثم اشرح ذلك بمثال

### الجواب على السؤال الأول (04ن)

عندما يصبح أحد الأطفال غير قادر على المضي قدما في تعلم أحد المهارات أو المفاهيم خلال العملية التعليمية يكون لديه ما أطلق عليه عالم النفس الروسي فيجوتسكي Vygotsky منطقة النمو الأقرب ZPD (الوشيك) وهي الفرق بين قدرة المتعلم على حل المشكلة بشكل مستقل وقدرته على حلها تحت توجيه شخص آخر ويسمى هذا النوع من التوجيه (الدعائم التعليمية) فمنطقة النمو الأقرب: توجيه تعلم المتعلم وفق منطقة النمو الأقرب، ومساعدته ومساندته لتطوير نموه المعرفي إلى المدى الأقصى.



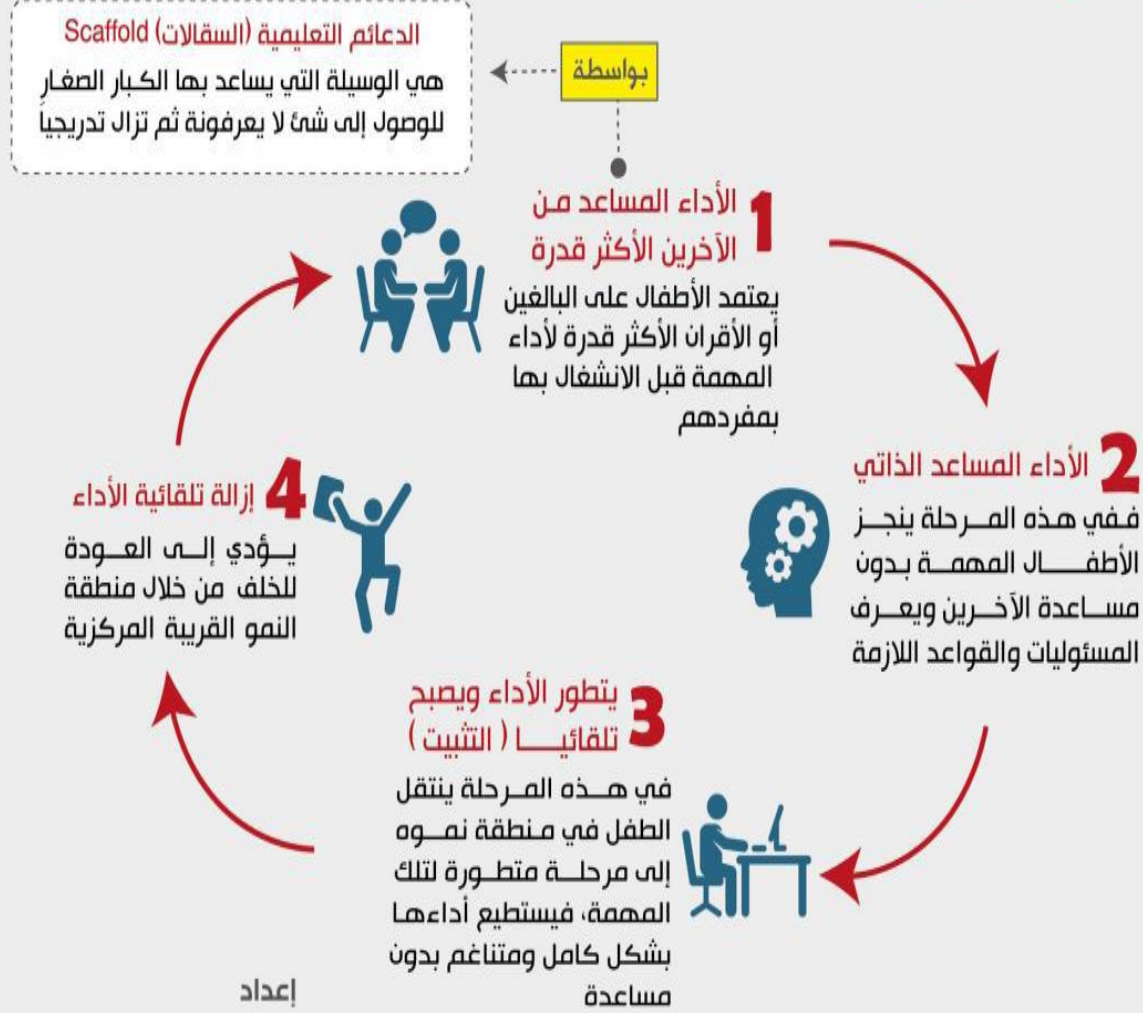
### كفايات رياض الاطفال



عندما يصبح احد الأطفال غير قادراً على المضي قدماً في تعلم احد المهارات او المفاهيم التعليمية يكون لديه ما اطلق عليه عالم النفس الروسي فيجوتسكي منطقة النمو الوشيك وهي الفرق بين قدرة المتعلم على حل المشكلة بشكل مستقل وقدرته على حلها تحت توجيه شخص اخر ويسمى هذا النوع من التوجيه (الدعائم التعليمية) او (السقالات التعليمية)



### نظرية فيجوتسكي



إعداد

خالد بن محمد السالك

 edugraphics1@gmail.com

## السؤال الثاني: (04 نقاط)

وفق نظرية باندورا كيف يمكننا التخلص من السلوكيات غير المرغوبة لدى الأبناء؟

## الجواب على السؤال الثاني: (04 نقاط)

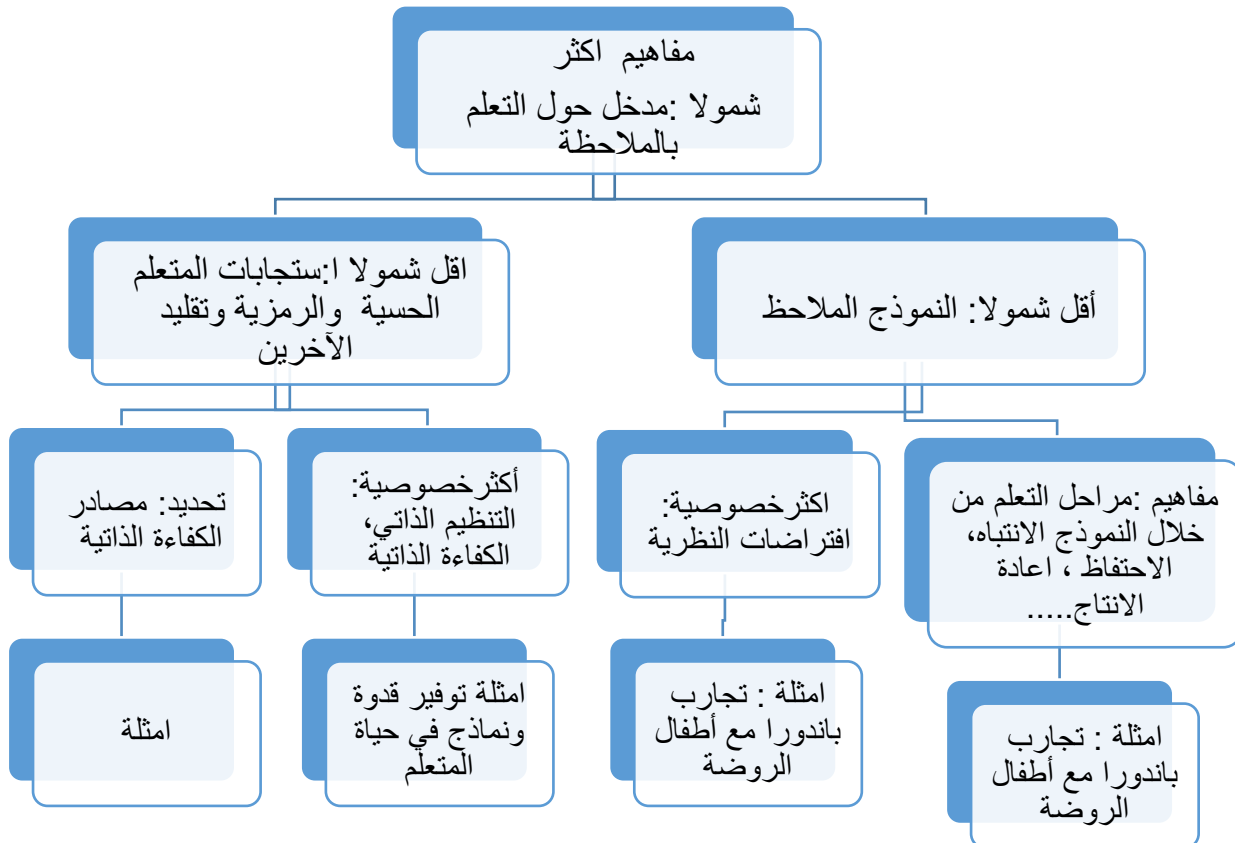
وفق نظرية باندورا يمكننا التخلص من السلوكيات غير المرغوبة لدى الأبناء كما يلي:

- التأكيد على دور القدوة في تعلم وتعليم الكثير من الأنماط السلوكية المرغوبة وتوجيه الأبناء
- اختيار القدوة الصالحة ذات الشخصية الجيدة والمرموقة في المجتمع، وكذا اختيار الأنبياء والرسول والأئمة والقادة ... كمثل أعلى.
- على الوالدين تحسين أفعالهم وحركاتهم وجميع الأنشطة التي تصدر عنهم أمام الأبناء.
- التأكيد على وسائل الإعلام في عدم عرض النماذج المسيئة في المجتمع من غير عقوبة موجبة لهم. .... الخ

## السؤال الثالث: (04ن)

باستخدام الخرائط الذهنية لأزوبل قم بتقديم مخطط درس موضوعه التعلم المعرفي الاجتماعي الهدف منه التعرف على نظرية التعلم بالملاحظة لباندورا.

## الجواب على السؤال الثالث: (04ن)



## السؤال الرابع (04ن)

اشرح باختصار كيف يستخدم المعلم المنظمات الشارحة في التدريس؟

### الجواب على السؤال الرابع: (04ن)

المنظمات المتقدمة الشارحة التفسيرية: (العرض والإيضاح)

يستخدمه المعلم عندما يكون الموضوع المراد تعلمه جديد لا يعرفه الطلبة وبالتالي يهدف المنظم الشارح إلى تزويد المتعلم ببناء تصوري وتقديم الأفكار والتفاصيل الجديدة التوضيحية، التي يستطيع المتعلم الربط بين هذه المادة الجديدة ويستخدمها كركيزة للتعلم اللاحق. ويتم ذلك من خلال تقديم المفاهيم وتوضيحها وتقديم التعميمات والمبادئ والتي حسب Ausubel هي التي تدوم وتبقى لدى المتعلم. ويأخذ هذا المنظم أشكال عدة هي:

أ- المنظم الشارح التفسيري: يقوم المعلم من خلاله بتزويد المتعلم بأسس للتعريف بالمفهوم من خلال خصائصه وسماته وقد يكون توجيهاً للسلوك من خلال التعميم، أي قد يقدم المعلم الدرس في صورة عنوان تعميمي وإذا كان الموضوع الجديد مشابه لما هو موجود في الكتاب المدرسي فإن المنظم الشارح يكون في صورة مفهوم أو تعميم.

ب- المنظم المتقدم السمي / البصري: وذلك من خلال تقديم تسجيلات سمعية و أفلام وفيديو والتي بموضوع الدرس (والتي تسمح بتنشيط دافعية المتعلم وتخفيف الملل).

ج- المنظم المتقدم المصور (التصويري): ويشمل اللوحات التعليمية بأنواعها، الخرائط، خرائط المفاهيم وخرائط الشكل v.

## السؤال الخامس: (04ن)

كيف تحدث الأزمة المعرفية الاجتماعية؟

### الجواب على السؤال الخامس: (04ن)

تحدث الأزمة المعرفية الاجتماعية: عندما تكون هناك مواجهة المتعلم لتصورات، من مختلف المتعلمين حيث يكون معهم في تفاعل (مناقشة جماعية) أي عمل فوجي تعاوني، تولد لديه حالات من اللاتوازن مثل: اللاتوازن الخارجي عندما يكون هناك تعارض بينهم.

وهناك لا توازن داخلي يحدث عندما يعيد المتعلم النظر في تصوراته بعد تعارض في وضعية تفاعل اجتماعي بين المتعلمين، مما يولد لديه تدرج معرفي، يجعل بعضهم يعيدون النظر في أفكارهم، نتيجة مناقشتهم وتواصلهم مع بعض، وعليه فالمعلم يجب أن يفسح المجال للمتعلمين لطرح أفكارهم وآرائهم بحرية وباستخدام البرهان والحجة وتدريبهم على تقبل الرأي الآخر عندما يكون صائباً.....

الأستاذة: لطرش حليلة

بالتوفيق