



جامعة العربي بن مهيدي ام البواقي

كلية العلوم الإنسانية والاجتماعية

قسم العلوم الاجتماعية

يوم: 2026/01/18

السنة الجامعية: 2025 - 2026

المستوى: السنة الثالثة

التخصص: علم النفس العيادي

المدة: ساعة ونصف

## الإجابة النموذجية لامتحان السداسي الثاني الدورة العادية في مقياس التناول النسقي -الأسري

### 1-اليات التواصل المرضي في النسق الاسري لعمر:

. الرابط المزدوج أو الرسائل المتناقضة (Double Bind) : إرسال رسائل متضاربة في نفس الوقت، مثل أن تقول كلامًا إيجابيًا بنبرة سلبية، أو أن تطلب من الطفل فعل شيء بينما تمنعه من فعله بطريقة غير واضحة، مما يسبب ارتباك وضغوط نفسية. 1,5

. الغياب أو الانقطاع في التواصل: تجاهل المشاكل، الصمت المستمر، أو الامتناع عن الحديث عن المشاعر الحقيقية، مما يولد فجوة عاطفية وعدم تفاهم بين أفراد الأسرة. 1,5

. التواصل العدائي أو النقدي: استخدام أسلوب الاتهام، اللوم، السخرية أو الهجوم الشخصي، مما يزيد من التوتر ويؤدي إلى ردود فعل دفاعية أو انفصال عاطفي. 1,5

2- مخطط آلية التواصل التي عبر عنها عمر بقوله: اغلب كلامها غامض فتارة يكون كلاما ايجابيا بنبرة سلبية وتارة كلاما سلبيا مع ابتسامة:

المرسل

▼ يرسل رسالتين متناقضتين :

1.رسالة لفظية (كلمات 0,5

2.رسالة غير لفظية (نبرة، تعبير، تصرف) 0,5

▼

المستقبل

|

▼

←يشعر بالحيرة :

-إذا استجاب للرسالة الأولى = يتجاهل الثانية 0,5

-إذا استجاب للثانية = يعصي الأولى 0,5

-إذا تجاهلها معًا = يُتهم بالرفض أو العصيان 0,5

|

▼  
← لا يستطيع الهروب من الموقف 0,5

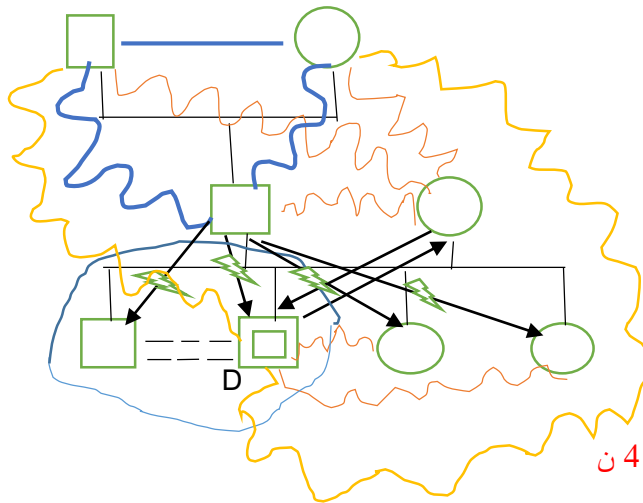
|

▼

← يتطور التوتر + فقدان الثقة بالنفس + صراع داخلي مزمن 0,5

هذا هو "الفخ التواصلي" الذي يجعل الشخص دائماً مخطئاً مهماً فعل.

3- المخطط الاسري لعائلة عمر مع تحديد اهم الاستراتيجيات العلاجية النسقية التي يمكن تطبيقها:



الاستراتيجيات: 4 ن

العلاج البنائي: تعديل الحدود، فك التحالفات

العلاج السياقي: دفتر الديون، استعادة العدالة

العلاج الاستراتيجي: إعادة التوصيف

العلاج التواصلي: تصحيح اليات التواصل المرضي، كالأربط المزدوج، أسلوب الانقطاع، و التواصل النقدي

4- الفرق بين كل من:

2ن - الخريطة الأسرية والمخطط الاسري:

المخطط الأسري: هو رسم بياني تحليلي يُظهر العلاقات العائلية عبر عدة أجيال (عادةً ثلاثة)، ويستخدمه المعالج لفهم الأنماط العابرة للأجيال من حيث: الروابط العاطفية، التحالفات، الصدمات أو الأمراض الموروثة، الأدوار المتكررة (الأم المسيطرة، الابن المطيع، المعيل...، يُستخدم كثيراً في منهج "بوين" (Bowen) "

الخريطة الأسرية: هي تمثيل بصري للعلاقات الحالية داخل الأسرة كما تُلاحظ في المقابلة، طورها سلفادور مينوشين ضمن العلاج البنيوي الأسري.

المخطط الأسري يهتم بالماضي، بينما الخريطة الأسرية تركز على اللحظة الراهنة: كيف تتفاعل الأسرة الآن.

2ن - الأنساق المفتوحة والانساق المغلقة:

**الأنساق المفتوحة:** هي التي يكون فيها تبادل المواد والطاقة والمعلومات مع المحيط، أي أن النسق هنا يتفاعل مع البيئة الخارجية فيؤثر ويتأثر بها.

**الأنساق المغلقة:** وهي الأنساق التي لا تستقبل ولا ترسل لا طاقة ولا مادة ولا معلومات، فهي لا تتفاعل مع البيئة الخارجية وتحديث تفاعلاتها داخل حدودها المعزولة.

**الأستاذة: أمال عمور**