

Niveau :L3 Parasitologie

Nom et Prénom

Groupe.....

Corrigé type vecteurs des parasites

Exercice 1 : Veuillez cocher la bonne réponse **5 POINTS**

1- *Pediculus humanus capitis* est un ectoparasite qui se retrouve sur:

- a- Le corps
- b- Le cuir chevelu**
- c- Les vêtements

2-**La pédiculose corporelle** est une parasitose causée par la sous espèce :

- a- *Pediculus humanus capitis*
- b- *Pediculus humanus corporis***
- c- *Phthirus pubis*

3- *Ctenocephalides canis* est une espèce de la famille des Pulicidae caractérisée par :

- a- La présence d'un Cténidie céphalique
- b- La présence d'un Cténidie céphalique et prothoracique**
- c- L'absence des Cténides

4-La **Tungose** est une parasitose liée à:

- a- La pénétration des femelles fécondées de *Tunga penetrans* sous l'épiderme humain**
- b- La pénétration des femelles fécondées de *Ctenocephalides sp* sous l'épiderme humain
- c- La pénétration des femelles fécondées de *Sarcopsylla penetrans* sous l'épiderme humain

5- *Xenopsylla cheopis* est une puce qui parasite principalement :

- a- Les rats**
- b- Les chiens
- c- Les bovins

Exercice 2 : Veuillez remplir les champs vides selon la figure ci-dessous: **5POINTS**

L'embranchement :Arthropodes

Sous-ordre :.Nématocéra

La famille :Culicidae

L'espèce :.*Culex sp*

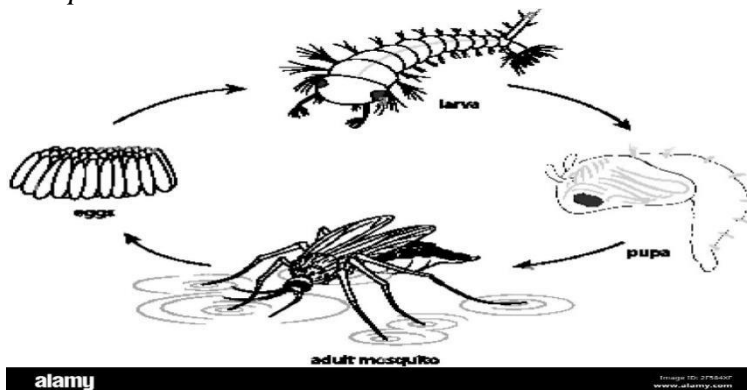


Figure 1 : Cycle de vie des Culicidae

Exercice3 : Veuillez remplir les champs vides selon la figure ci dessous : **3 POINTS**

1- .Ctenidie prothoracique 2-.Ctenidie genal 3-L'èspece :.Ctenocephalides felis

.....



Exercice4 : Veuillez mettre la légende de la figure 2 dans le tableau 1: **7 POINTS**

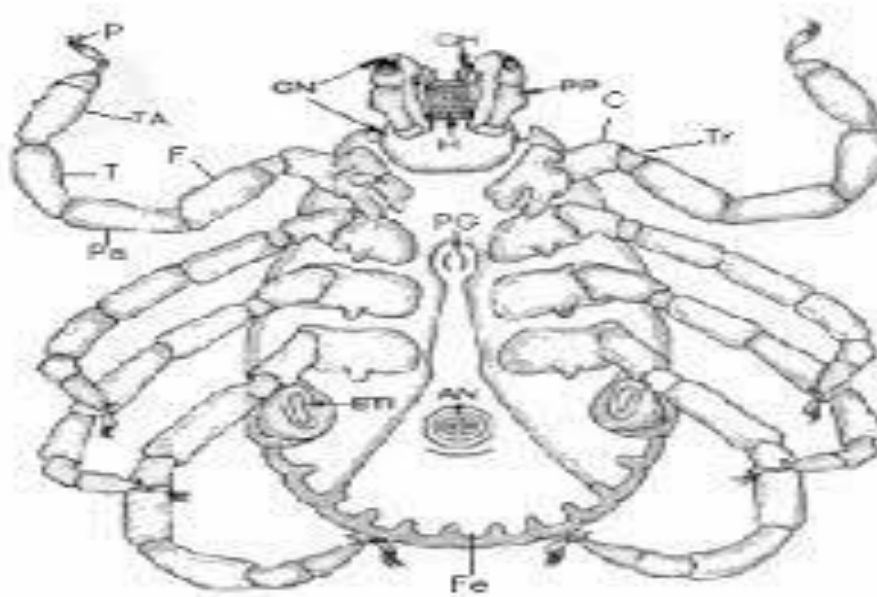


Figure2 :vue ventrale d'une tique dure adulte

Tableau 1

H	PG	Fe	En	C	CH	AN
hypostome	Pore génital	festoon	stigma	coxa	chélicers	Pore anal

Bon courage

ABDESSEMED Amina/parasitologie/Semestre 6/Vecteurs de parasites/SECTION 01						
Matricule	Nom	Prénom	Note	Absent	Absence Justifiée	Observation
232334091711	عباس/ABES	أريج نور الايمان/ARIDJ NOUR EL IMANE	9			
232334058120	عقون/AGGOUN	مرورة/Meroua	17			
232334027312	عكاشة/AKACHAT	آية/Aya	13.5			
232334075114	أمجوج/AMEJOUJ	ملاك/Malek	9			
232334017610	عززي/AZIZI	سارة/Sarra	10			
232334074913	عزري/AZRI	سلسبيل/Selsabil	10.5			
232334019309	بعزيز/BAAZIZ	ملاك/Malak	16			
232334031303	بارش/BARECHE	ملاك/Malak	9			
232334029101	بركاني/BERKANI	ذكرى/Dhikra	12			
232334017912	بوكفة/BOUKEFFA	شيماء/Chaïma	13			
232334032314	بولحبال/BOULAHBEL	يسرى/Yousra	12			
232334027417	دمان ذبيح/DAMMENE DEBBIH	أبرار/Abrar	15			
232334072601	جربيع/DJERIBIAI	مروى قطر الندى/Merwa katar nada	11			
232334072414	غالبي/GHALMI	شمس البدور/Chems el-boudour	13			
232334299411	غشير/GHECHIR	أنيس سليم/Anis salim	11			
232334044911	حمداش/HAMADACHE	فطيمة/Fatima	15			
232334075020	هيبر/HEBBIR	فاطمة الزهراء/Fatima zohra	7			
232334074720	هيبر/HEBBIR	الهام/Ilham	12.5			
232334057205	خلوف/KHELLOUF	أمينة/Amina	10.5			
232334076104	معنصر/MAANSER	وسام/Ouissam	13.5			
232334057219	مفاز/MAFAZ	إيمان/Imane	7			
232334016206	منصوري/MANSOURI	أميمة/Omayma	10.5			
232334057806	منيع/MENIA	صفية/Safia				
232334031720	سايب/SAIB	نورهان/Nourhane	15			
232334041012	سعودي/SAOUDI	وئام/Wiam	12			
232334057214	تعايط/TAAYAT	إسراء/Isra	10.5			
232334031404	طبيب/TEBIB	منال/Manel	12			
232334032309	طيرشي/TERCHI	يسرا/Yousra	15			
232334044720	طواهري/TOUAHRI	سوسن/Sawsen	10			
232334077214	يزير/YAZIR	سمية/Soumia	17			
222234036819	عفيف/AFIF	سندس/Sendes	9			

--	--	--	--	--	--	--

--	--	--	--

ABDESSEMED Aminoparasitologie/Semestre 6/Vecteurs de parasites/Groupe 01						
Matricule	Nom	Prénom	Note	Absent	Absence Justifiée	Observation
232334091711	عباس/ABES	أريج نور الايمان/ARIDJ NOUR EL IMANE	14.5			
232334058120	عقون/AGGOUN	مرورة/Meroua	17.5			
232334027312	عكاشة/AKACHAT	آية/Aya	17			
232334075114	أمجوج/AMEJOUJ	ملاك/Malek	16.5			
232334017610	عززي/AZIZI	سارة/Sarra	15.5			
232334074913	عزري/AZRI	سلسبيل/Selsabil	14			
232334019309	بعزيز/BAAZIZ	ملاك/Malak	14			
232334031303	بارش/BARECHE	ملاك/Malak	14.5			
232334029101	بركاني/BERKANI	ذكري/Dhikra	14			
232334017912	بوكفة/BOUKEFFA	شيماء/Chaïma	16			
232334032314	بولحبال/BOULAHBEL	يسرى/Yousra	14			
232334027417	دمان ذبيح/DAMMENE DEBBIH	أبرار/Abrar	14.5			
232334072601	جربيع/DJERIBIAI	مروى قطر الندى/Merwa katar nada	16			
232334072414	غالبي/GHALMI	شمس البدور/Chems el-boudour	17			
232334299411	غشير/GHECHIR	أنيس سليم/Anis salim	13			
232334044911	حمداش/HAMADACHE	فطيمة/Fatima	13			
232334075020	هيبر/HEBBIR	فاطمة الزهراء/Fatima zohra	13			
232334074720	هيبر/HEBBIR	الهام/Ilham	16			
232334057205	خلوف/KHELLOUF	أمينة/Amina	15			
232334076104	معنصر/MAANSER	وسام/Ouissam	14			
232334057219	مفاز/MAFAZ	إيمان/Imane	16.5			
232334016206	منصوري/MANSOURI	أميمة/Omayma	15.5			
232334057806	منيح/MENIA	صفية/Safia	16.5			
232334031720	سايب/SAIB	نورهان/Nourhane	14			
232334041012	سعودي/SAOUDI	وثام/Wiam	14			
232334057214	تعايط/TAAYAT	إسراء/Isra	15.5			
232334031404	طبيب/TEBIB	منال/Manel	16.5			
232334032309	طيرشي/TERCHI	يسرا/Yousra	14.5			
232334044720	طواهري/TOUAHRI	سوسن/Sawsen	16.5			
232334077214	يزير/YAZIR	سمية/Soumia	16			

--	--	--	--	--	--	--	--



--	--	--	--	--	--	--

