



جامعة العربي بن مهيدي - أم البواقي-

كلية العلوم الاقتصادية والعلوم التجارية وعلوم التسيير

السنة أولى جدد مشترك

الاسم:

اللقب:

الفوج:

يوم: 18 جانفي 2026

المدة: ساعة ونصف

امتحان الدورة العادية في مقياس مدخل للاقتصاد

1 - أجب بصحيح أو خطأ مع تصحيح الإجابة الخاطئة إن وجدت (05ن)

- صاحب مقولة "اليد الخفية" هو الاقتصادي دافيد ريكاردو.

خطأ، صاحب مقولة "اليد الخفية" هو الاقتصادي: آدم سميث

- السلع الوسيطة هي السلع التي تستهلك مباشرة.

السلع الوسيطة هي السلع التي تدخل في العملية

- العمل المنتج هو العمل النافع، والذي يستفيد منه أفراد المجتمع.

العمل المنتج هو العمل الي له ثمن (له سعر)

- تعتبر الضرائب أحد أدوات السياسة المالية.

صحيح

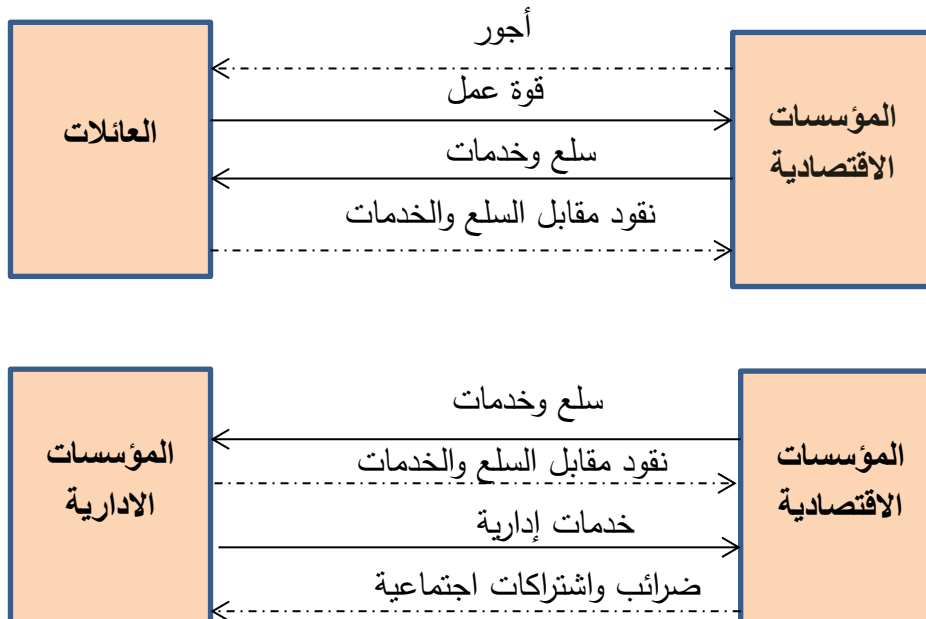
- يمكن التقليل من حدة التضخم عن طريق رفع أسعار الفائدة.

صحيح

2- أرسم مختلف التدفقات الاقتصادية التي تحدث بين: (04ن)

- قطاع المؤسسات الاقتصادية وقطاع العائلات ؛

- قطاع المؤسسات الاقتصادية وقطاع المؤسسات الإدارية.



3- أجب عن الآتي: (06ن)

- ما هو الفرق بين الربح والريع؟ (02ن)
- الربح هو العائد من عمل أو نشاط يتميز بالمخاطرة أما الريع فهو العائد من الطبيعة أو الأرض.

- ما هو الفرق بين سوق احتكار القلة وسوق احتكار المشتري؟ (كما هو موضح في الجدول الآتي) (04ن)

سوق احتكار المشتري	سوق احتكار القلة	
- عدد كبير من البائعين ومشتري واحد	- عدد قليل من البائعين وعدد كبير من المشتريين.	عدد البائعين والمشتريين
- المشتري الوحيد له تأثير كبير في تحديد السعر	- البائعين لهم تأثير كبير في تحديد السعر.	يتحدد السعر عن طريق:

4- أكمل الجدول الآتي: (05ن) (تحتسب 5 إجابات صحيحة)

الأعوان الاقتصاديون	مثال عن العون الاقتصادي	نشاطه الأساسي
قطاع العائلات	تلاميذ المدارس	الاستهلاك
المؤسسات الاقتصادية	مؤسسة سونطراك	الإنتاج
المؤسسات المالية	البنوك	تقديم القروض
المؤسسات الإدارية	البلدية	تقديم خدمات إدارية

بالتوفيق
أساتذة المقياس