



Ministère de l'Enseignement Supérieur et de la Recherche Scientifique  
 UNIVERSITE LARBI BEN M'HIDI - OUM EL BOUAGHI  
 Faculté des Sciences de la Terre et d'Architecture

Département de Géologie

EXAMEN SEMESTRIEL 2020 / 2021  
 PREMIER SEMESTRE

3<sup>ème</sup> Année Licence

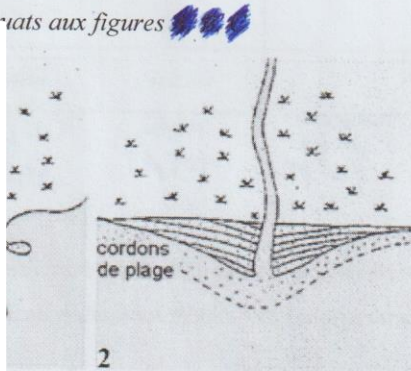
Module / **SEDIMENTOLOGIE (2)**  
**DEPOTS CONTINENTAUX**

Mercredi 03 Mars 2021 de 10<sup>h</sup>.45 à 12<sup>h</sup>.00

CORRIGE TYPE

Question N°1 (06 pts)

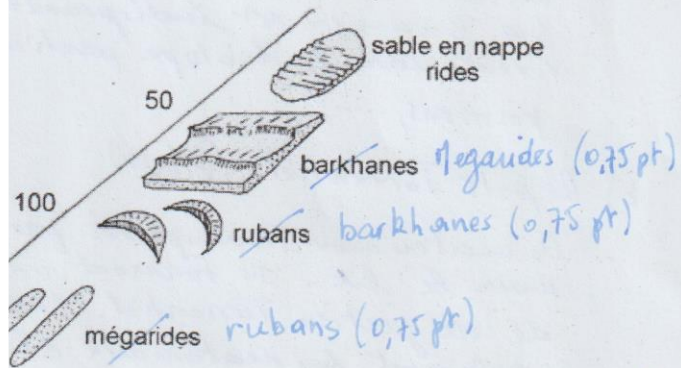
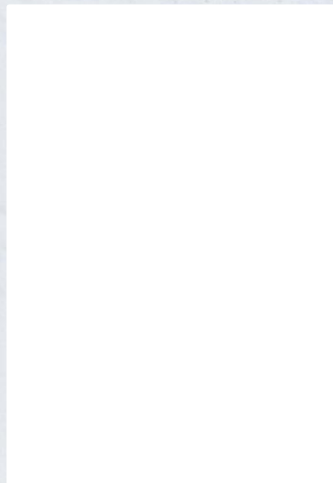
a) Mettez les titres adéquats aux figures



1/ Deltas à dominance  
 Fluviale (1pt)  
 2/ Deltas à dominance  
 de vagues (1pt)

des erreurs dans la figure 3, corrigez les et mettez un titre.

SEDIMENTATION



titre/ Action d'un courant sur le fond en  
 fonction de sa vitesse.  
 (1pt).