

الجمهورية الجزائرية الديمقراطية الشعبية

جامعة أم البواقي

معهد تسيير التقنيات الحضرية

قسم تسيير التقنيات الحضرية

الإجابة النموذجية للاختبار السدسي الخامس - المساحات الخضراء

السنة الثالثة تسيير المدن ليسانس

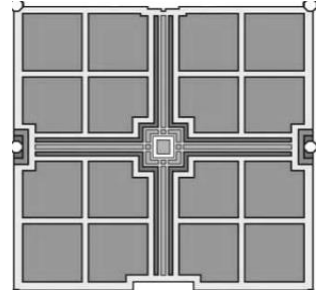
الإجابة عن السؤال الأول: (06ن)

1. (02ن)



الشكل 1

الشكل (1): جدارية لحديقة تعود إلى الحضارة المصرية القديمة 1ن



الشكل 2

الشكل (2): يعبر عن حديقة تعود إلى الحضارة الفارسية 1ن

2. الحديقة الفارسية غنية جدا بفضل العناصر المكونة لها، وهي المياه (0.5ن)، الظل (0.5ن)، الألوان (0.5ن) والثمار (0.5ن) (02ن)

3. تخطيط الحديقة الفارسية بسيط ومنتظم من الناحية الهندسية، وهو يخضع لمبدأ التناظر (0.5ن). مساحة الحديقة مقسمة إلى 04 أجزاء (0.5ن) بواسطة قنوات أو ممرات (0.5ن) تتوسطها نافورة في المركز (مبدأ المركزية) (0.5ن) (02ن)

الإجابة عن السؤال الثاني: (04ن)

1. يتمتع الفرد، حسب التشريع الجزائري بنصيب يقدر بـ 10.8 م^2 (2ن) من المساحات الخضراء الحضرية، أما على المستوى العالمي،

فنصيب الفرد من المساحات الخضراء يتراوح بين 10، 12 و 16 م^2 (2ن) (04ن)

الإجابة عن السؤال الثالث: (04ن)

1. تتشارك مختلف أنواع المساحات الخضراء في الأدوار، ولكن مع ذلك فلكل نوع وظيفة مميزة تتماشى مع موقعه خصوصا. وعليه، فإن هناك أنواعا من المساحات الخضراء تتميز بدورها المباشر في حماية التنوع البيئي مثل: الحظائر، المحميات الطبيعية، الغابات الحضرية، الممرات البيئية والأحزمة الخضراء (2ن)

2. تعود ميزة هذه الأنواع من المساحات الخضراء في الحفاظ على التنوع البيئي مقارنة مع الأنواع الأخرى إلى عوامل عديدة مثل:

- المساحة: تسمح المساحات الكبيرة للحظائر، مقارنة مع الحدائق مثلا، بإنشاء مساحات أكبر وأكثر تنوعا من النباتات بكل ما تحويه من تنوع بيئي.
- الموقع: هذا العامل يخص الحظائر الوطنية والمحميات الطبيعية، وهو خاضع لخصوصية المنطقة وما تحويه من غطاء نباتي مميز. في هذه الحالة ما يجب فعله هو العمل على الحفاظ على الثروة الموجودة وحسن استغلالها.
- الوظيفة: هناك أنواع من المساحات الخضراء أنشئت بصفة خاصة لأهداف بيئية مثل الممرات البيئية التي تساعد على الحفاظ على حماية التنوع البيئي من خلال توفير ممرات آمنة للحيوانات (2ن)

الإجابة عن السؤال الرابع: (06ن)

يهدف تسيير المساحات الخضراء إلى الوصول بها إلى أقصى درجات الكفاءة في أداء وظائفها، حيث أن:

1. التسيير البيئي/ *La gestion écologique* / أو *La gestion différenciée* (2ن) هو طريقة تسيير توفر الظروف الملائمة للوصول إلى الكفاءة البيئية للمساحات الخضراء لأن هذه الطريقة تنطلق من احتياجات كل نوع من النباتات وتوفر لها الظروف الملائمة لنموها (1ن)

2. يساعد التسيير التشاوري/ *La gestion concertée* (2ن) في أن تؤدي المساحات الخضراء دورها الاجتماعي بكفاءة لأن إشراك السكان في الاهتمام بالمساحات الخضراء وتسييرها، خصوصا تلك الملحقة بالأحياء السكنية، سيكون عاملا لتعزيز الشعور بالانتماء والمسؤولية اتجاه المدينة، كما أن التسيير التشاركي/ التشاوري سيضفي طابع الخصوصية مما يشجع على ارتيادها من طرف السكان وبالتالي تعزيز وتوطيد العلاقات الاجتماعية (1ن)