

Cours n°04

Module MANAGEMENT DES
PROJETS

le Triangle d'Or d'un Projet

Mr M.SAMALI

Le projet est caractérisé par trois paramètres PCD : (Performance, Cout et Délais), ces paramètres permettent de piloter le projet pour le déclarer in fine conforme aux objectifs contractuels et au cahier des charges.

On ne doit pas ignorer dans cette démarche, que la réelle réussite, reste la satisfaction du client.

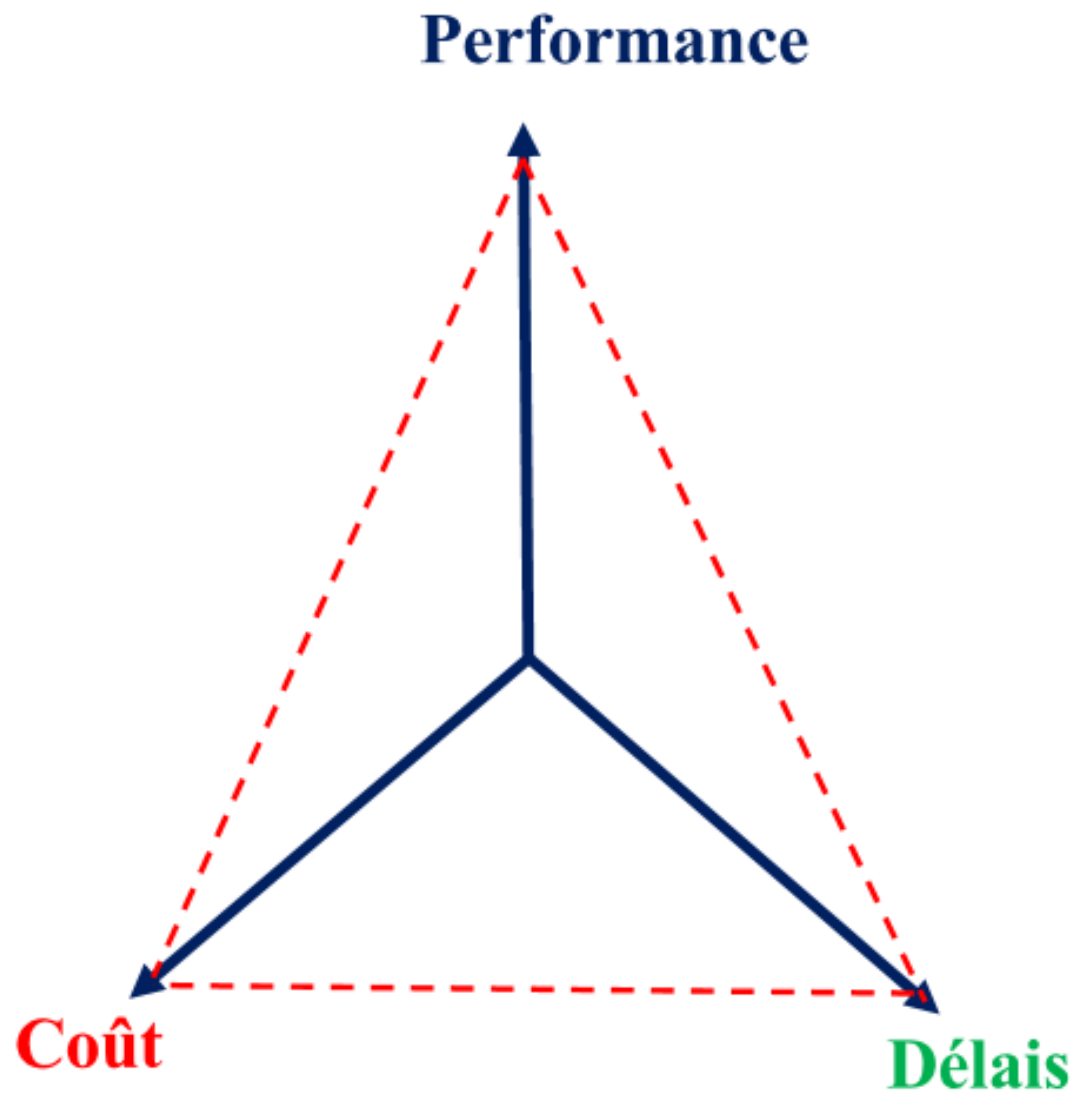
Cette approche peut être assimilée, à l'approche de la « qualité globale » qui réunit:

- **P**: la qualité *technique* et *technologique* (performance)
- **C**: la qualité *financière* (maîtrise des coûts)
- **D**: la qualité *temporelle* (maîtrise des délais)

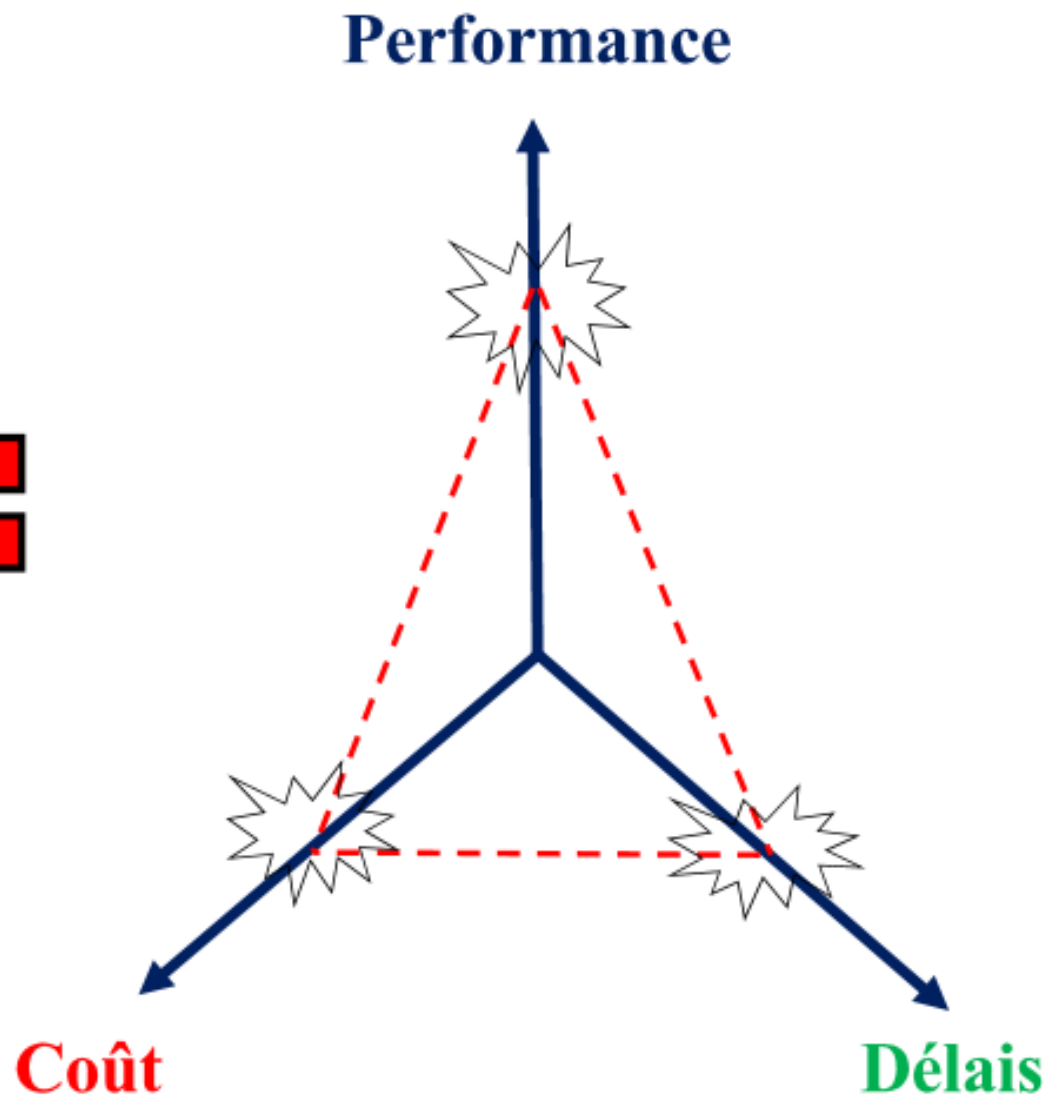
II- Variation autour des critères PCD

Un projet peut être considéré comme réussi, lorsqu'à sa date de mise a disposition au client, les trois critères sont conformes aux objectifs contractuels du démarrage.

Réalisation de tous les objectifs PCD



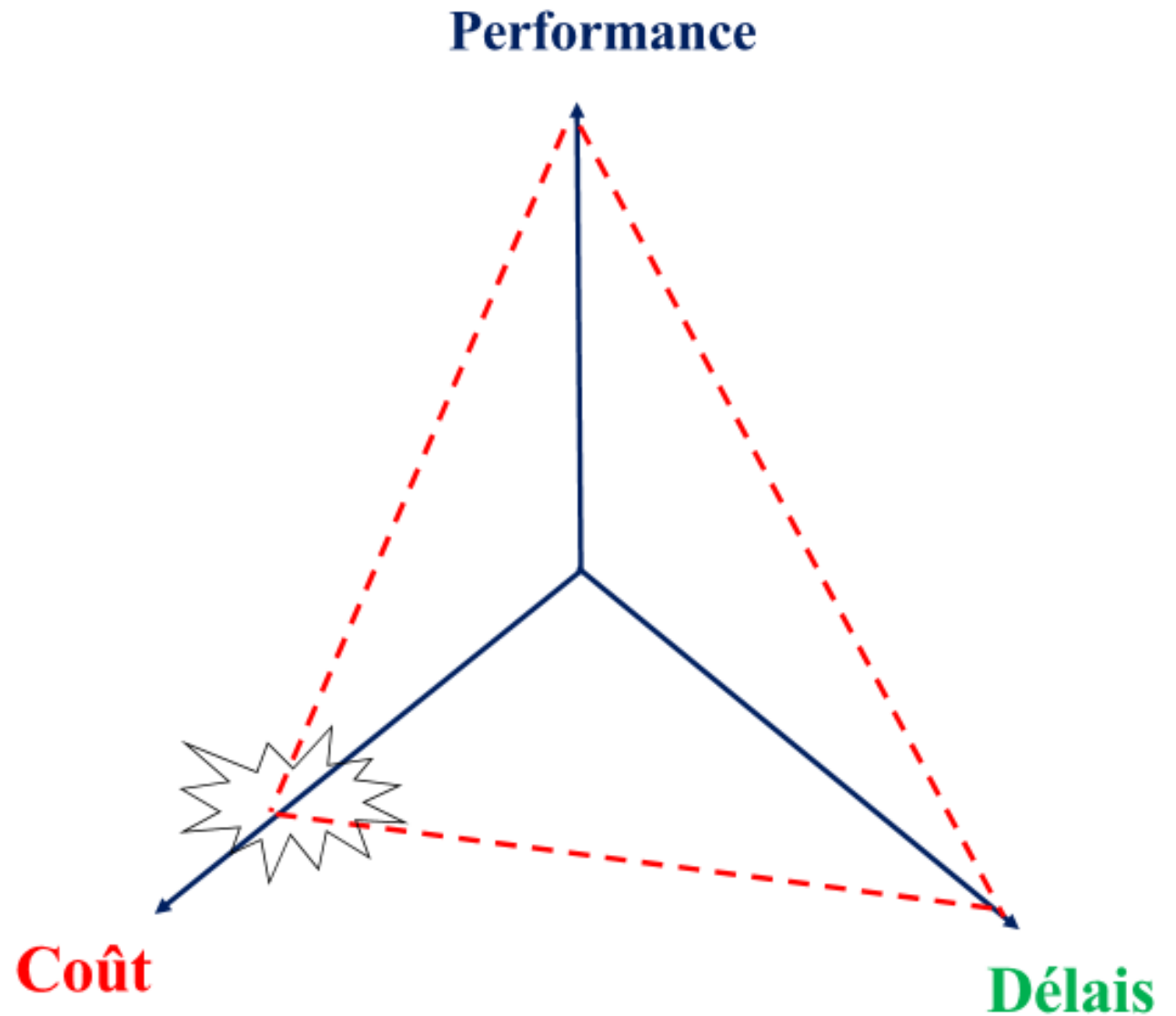
≠



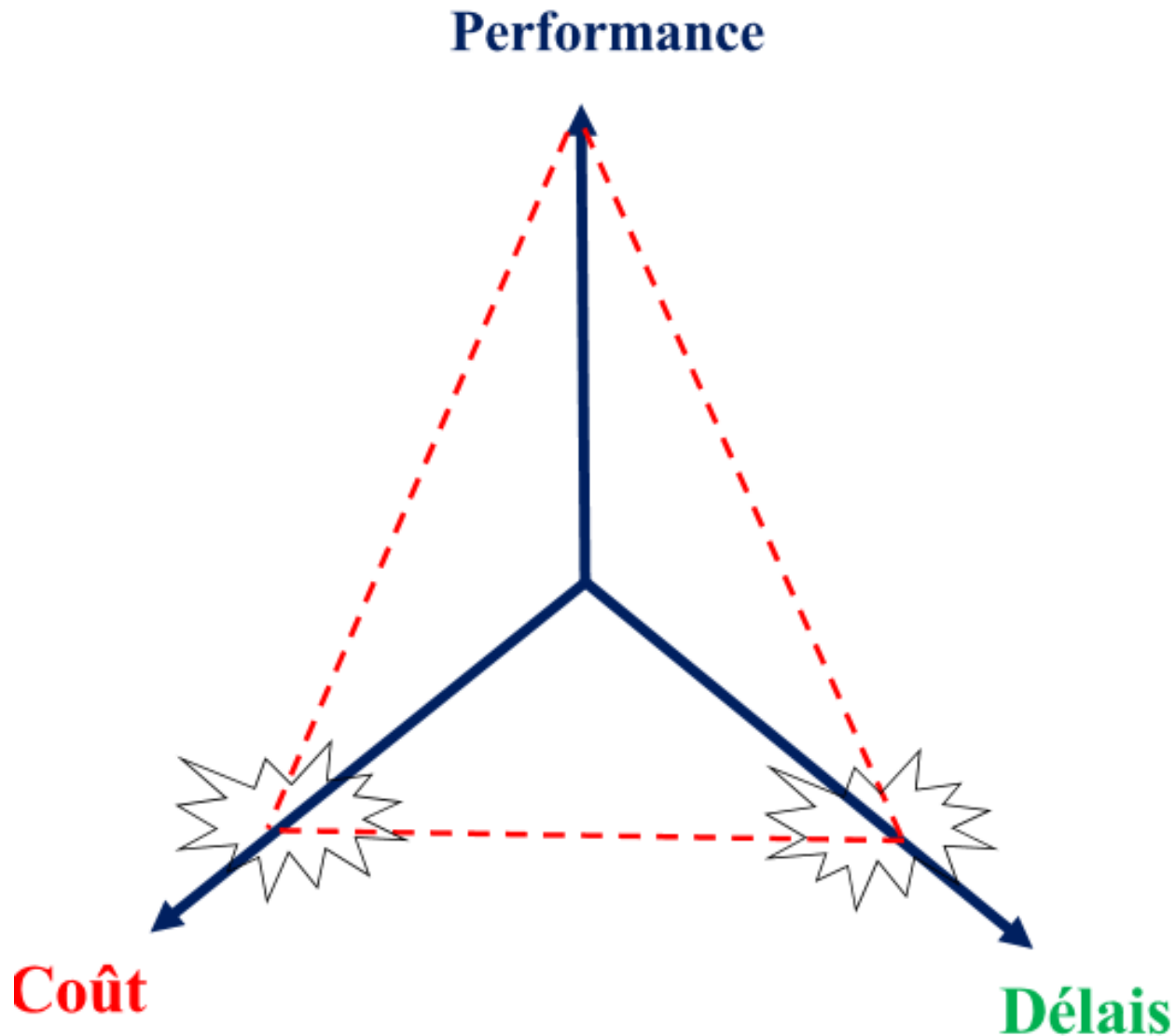
Le non-respect des coûts

Si un projet rencontre au cours de son développement des difficultés techniques, qui apparaissent **tôt**, dans son cycle de vie, il pourra alors être livré dans les temps, grâce à la mise en œuvre de **moyens techniques** et **humains supplémentaires**.

Les objectifs, **qualité** et **délais** seront respectés dans ce cas, mais pas le **coût**.



Le non-respect des délais et coûts



Si un projet rencontre au cours de son développement des difficultés techniques, qui apparaissent **tard**, dans son cycle de vie, il ne pourra alors pas **être livré** dans les **temps**,

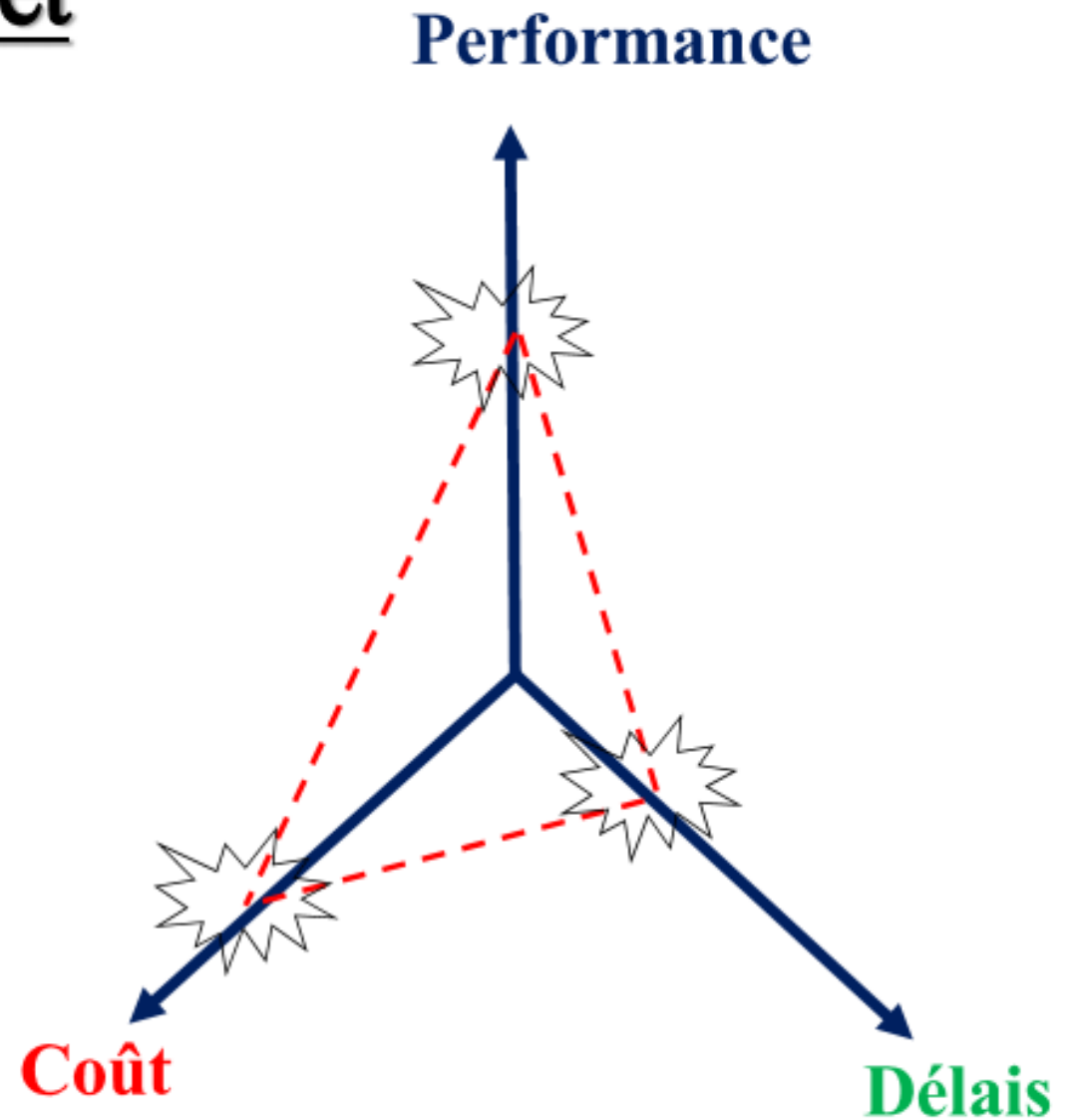
Dans ce cas, des **surcoûts** dus au financement des équipes sur une durée plus longue, et au **paiement** des **pénalités de retard** financières.

III- La non-qualité dans un projet

- Le non-respect des paramètres PCD:

Le respect des paramètres PCD, caractérise la réussite d'un projet, le non-respect de ces même paramètres PCD, engendre des conséquences irrémédiables au bon déroulement du projet.

On est donc dans une problématique de ***non-qualité***.

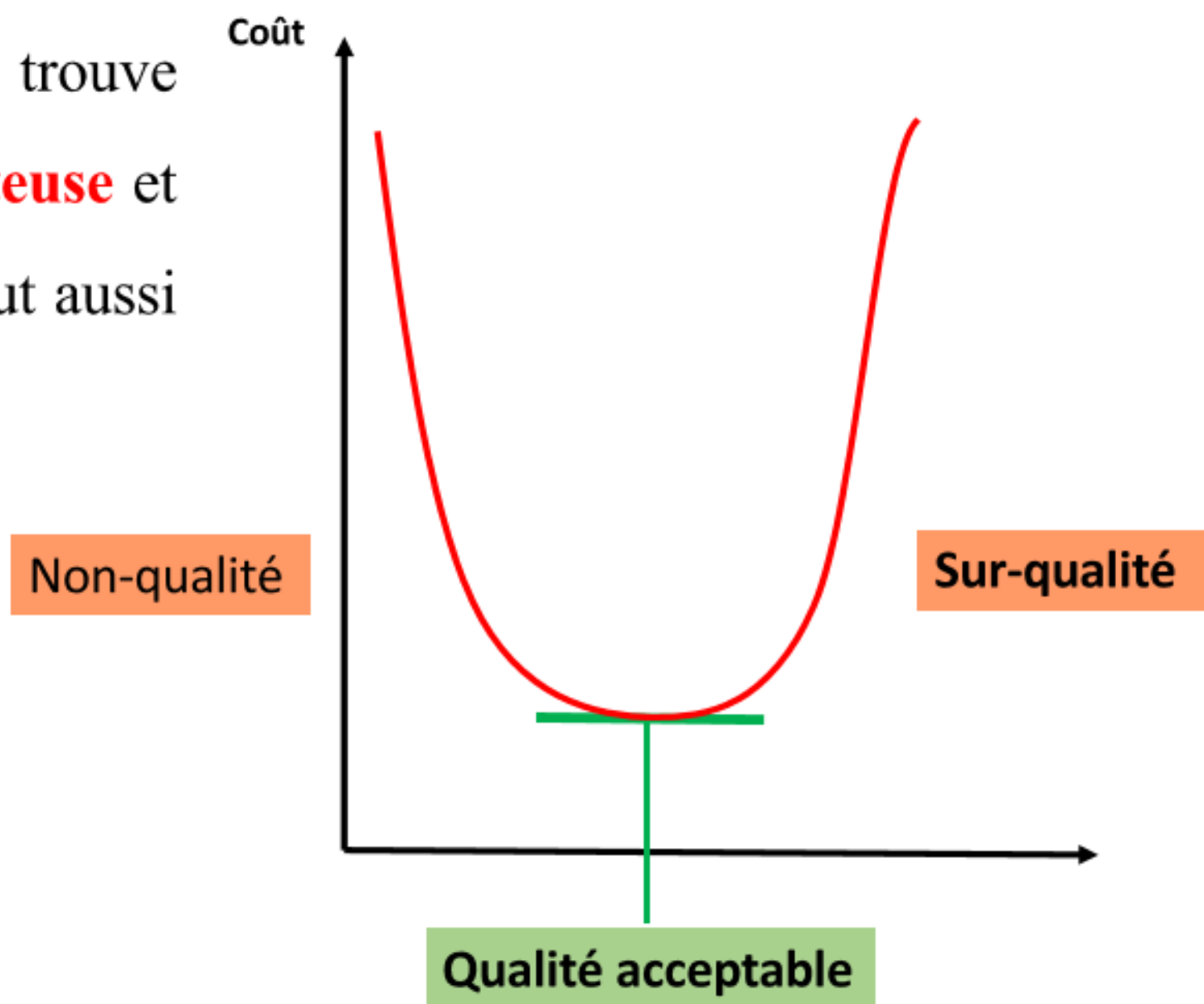


- *L'opposé de la qualité et donc la **non-qualité**, qui représente un coût qui s'avère généralement plus couteux que de bien faire du premier coup.*

L'opposé de la **qualité** et donc la **non-qualité**, qui représente un **coût** qui s'avère généralement **plus couteux** que de bien faire du premier coup.

Le **coût** de la **non-qualité** est d'autant plus important du fait qu'il est *défecté tardivement* dans le cycle de vie du projet. Le juste équilibre permettant d'éliminer au maximum la non-qualité en y consacrant un budget raisonnable est difficile à trouver.

Une qualité dite « **acceptable** » se trouve entre une **non-qualité** souvent **couteuse** et une **sur-qualité** qui est inutile et tout aussi **couteuse**



Quelques mots à retenir,,,

- **Délais**
- **Coût**
- **Performance**
- **Qualité**
- **Respect et non-respect**
- **Non-qualité et Sur-qualité**