

جامعة العربي ابن المهيدي - أم البواقي

الإسم: أ

كلية العلوم الاجتماعية والعلوم الإنسانية

اللقب: ب ب

قسم العلوم الإنسانية

الفوج:

امتحان مادة: إدارة العلاقات العامة-اجابة نموذجية.

**السؤال 1: 08 نقاط.**

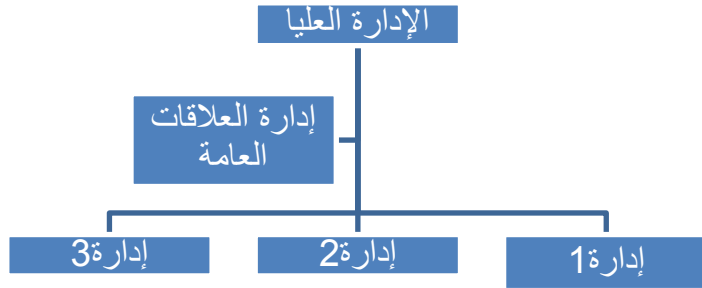
"يرجع استخدام الأساليب التنظيمية في المؤسسة الحديثة إلى حاجة ملحة أملتها جملة من المعطيات"

**ج1:يركز الطالب في إجابته على المعطيات التالية:تزامم الأعمال، ضبط زمام الأمور، التكيف مع التقلبات، تحقيق الأهداف.**

**السؤال الثاني:- 04 نقاط**

معنى التنظيم: الشكل يختار بحرية ويضم وجوبا البيانات التالية:الأهداف، تحديد الأنشطة، تقسيم الأنشطة، تنفيذ الأعمال، التنسيق.

**السؤال الثالث:08 نقاط**



**1-العنوان: شكل يمثل النمط الاستشاري لإدارة العلاقات العامة.**

**2- الشرح باختصار: يكون للعلاقات العامة دورا أساسيا استشاريا محددًا في تقديم المشورة والنصح و إبداء الرأي في كل ما يطلب منها من قبل الإدارة العليا أو الإدارات الأخرى، دون أن يكون لها أي سلطة تنفيذية، وبالتالي فإن نشاطها يوجه من قبل الإدارة العليا على الرغم من قربها منها مما يخول لها المساهمة في رسم السياسات، ويكون هذا النمط أكثر في المؤسسات كبيرة الحجم التي تمتلك أهداف إستراتيجية كبرى.**