

الإجابة النموذجية لامتحان العباسي الأول 2023-2024  
مقياس: طرق دراسة واتخاذ القرارات  
أول ماستر: بيئة الأوساط الطبيعية

التحريين الأول

I حساب التردد ومعامل التردد بالنسبة لـ (12)

Patemat Crépu

عدد المربعات التي وجد بها النوع  $\times 100 = F$

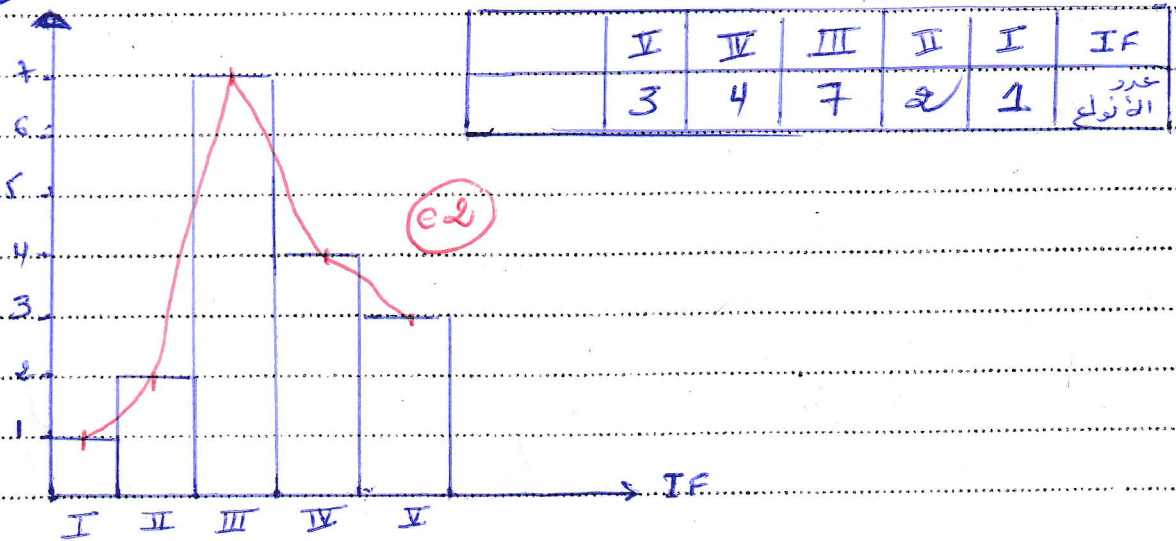
العدد الكلي للمربعات

$F = 100 \times \frac{4}{6} = 66.6\%$  ← IV

$F = 100 \times \frac{3}{6} = 50\%$  ← II

في إنجاز مستدراج ومحتوى التردد على نفس المعام

عدد الأنواع



3-P وصف منحنى التردد، المتغير أحادي المتوال (0.5)

ب- نستنتج أن المنطقة متجانسة النباتات (0.5)

ج- النباتات المميزة للمنطقة هي الأنواع ذات معامل التردد  $II = IF$

لأنها الأكثر تواجدًا في المنطقة (0.5)

II الخطأ الذي ارتكبه مجموعة الطلبة، أن مساحة مربعات الجرد

متساوية في كل مرة (1م) لم يتم مضاعفة المساحة (0.5)

والخطوات يتم إحصاء جميع أنواع النباتات المتواجدة بمساحة 1م<sup>2</sup>

وذلك لجد تحديدها بواسطة حبال وأوتاد ثم توزيع المساحة المرددة

على أنواع نباتية جديدة، حيث تكون قد حددنا المساحة الضمنية

للجرد أو ما يسمى بالمساحة الدنيا *surface minimale* وهي المساحة

مساحة تحتوي على جميع أنواع النباتات المتواجدة بالوسط (1)

التمرين الثاني : اختر الإجابات الصحيحة بوضع دائرة حول الحرف في كل حالة ( يمكن الإجابة تكون

واحدة أو اثنان أو ثلاثة ) (7ن) ( 14 × 0,5 ) = 7

- 1- هذه الطريقة تتشابه مع طريقة IPA , تقاس ضمن نقاط استماع خلال 20 دقيقة , ولكن الأنواع ( الطيور ) المتصل بهم تسجل على أساس وجود أو عدم وجود وليس على أساس الوفرة .  
أ- EFP      ب- IKA      ج - طريقة القطاع Transecte
- 2- إذا كنا نرغب في دراسة موقع مساحته 10 أو 20 أو 50 هكتار , فإننا نقوم بإجراء تعداد الطيور بطريقة :  
أ- مطلق (المربعات)      ب- نسبة IPA
- 3- لقد تعددت الطرق المستخدمة في عملية تقييم حالة المراعي , فبعضها يحدد عملية التقييم بدلالة:  
أ- النباتات المتناقصة      ب- النباتات المتزايدة      ج- النباتات الغازية
- 4- كل الأنواع النباتية الرعوية التي يتم حصرها في مساحة معينة أو تكوين نباتي ما يسمى:  
أ- التركيب النوعي      ب- الإنتاجية النباتية      ج - الكتلة الحيوية
- 5- من أسباب تدهور المراعي :  
أ- اختفاء الحياة البرية      ب- الرعي المبكر ( قبل اكتمال نمو النبات )      ج- ارتفاع أعداد الثروة الحيوانية
- 6- من مؤشرات تدهور المراعي  
أ- تزايد التعرية      ب- اختفاء الغطاء النباتي الطبيعي      ج- تكرار سنوات الجفاف
- 7- يستند المسح الجزئي للصيد الكهربائي ( صيد الأسماك ) على عينة إجمالية تتكون من:  
أ- عينة فرعية تمثيلية فقط      ب- عينة فرعية تكميلية فقط      ج- العينتين معا
- 8- من أنواع المسح الجزئي في الصيد الكهربائي لجمع عينات من الأسماك يكون بواسطة:  
أ- قارب      ب- بواسطة شبك      ج- بواسطة أفخاخ
- 9- أثناء تطبيق طريقة الصيد الكهربائي يكون عرض المحطات محصورا بين [ 30-60 ] إذا كان أدنى طول المحطة (م) :

- أ- 60 م      ب- 20 مرة العرض      ج- 600 م
- 10- معدات صيد يسمح تصميمها بإمكانية استهداف وصيد ( الأسماك ) أنواع بعينها:  
أ- معدات ذات انتقائية عالية      ب- معدات ذات انتقائية متوسطة      ج- معدات عديمة الانتقائية

التمرين الثالث (4ن):

I. اكتب مكان الفراغ المصطلح العلمي المناسب في كل حالة  $0,5 \times 5 = 2,5$

- 1- تعرف المسراعبي.....بأنها مناطق تكون فيها النباتات المحلية غالبا عبارة عن أعشاب أو نباتات تشبه الحشائش بالإضافة لبعض النباتات الخشبية التي يمكن للحيوانات أن تقتات عليها.
- 2-.....Macrophytes تمثل أماكن أكثر إنتاجية (تحتوي على عدد معتبر من اللافقاريات) في المجرى المائي ضعيف التدفق .
- 3- يستخدم هذا الأسلوب من المسح غير المباشر للثدييات الصغيرة على تحليل الجماجم والعظام الأخرى الموجودة في كرات الرفض.....أو بقايا الحيوانات آكلة اللحوم .

pelotes de Rejection

4- الركان الصراحيية صناديق مكعبة الشكل ذات شبك توضع في العمق المطلوب , بها حجارة وطين وبقايا نباتية بشرط توفير الوقت اللازم والكافي لإنشاء مستعمرة (اللافقاريات المائية).

5- clôturé et pots ..... هذه الطريقة تستعمل حواجز قصيرة , التي تقود البرمائيات نحو الفخاخ المغروسة داخل التربة , هذه الطريقة مستعملة جدا لدراسة غناء المميز لمنطقة أو لتسجيل وجود الأنواع النادرة والصعبة الملاحظة , وتسمح أيضا بتقديم الوفرة النسبية لبعض الأنواع .

II. جاوب في كل حالة على السؤال المطلوب  $3 \times 0,5 = 1,5$

1- لماذا في طريقة IPA من الضروري تغطية نقاط الاستماع جميعا خلال الساعات الأولى من الصباح ؟

حيث تكون الطيور فيها أكثر نشاطا

2- أثناء انجاز طريقة IPA لتعداد الطيور من الأفضل عمل مسحان في السنة على نفس الموقع المراقبة لماذا ؟ المسح الأول في

بداية الموسم لتسجيل الطيور الممتشحة المبكرة والخريف في وقت لاحق من الموسم لتقدير الطيور المتأخرة

3- لماذا يتم إجراء الصيد الكهربائي لأخذ عينات الأسماك خلال فترات المياه المنخفضة ؟

للسماح ببقاء الصيد الجيدة (الناقلية العادية، الرؤية الكافية) درجة الحرارة ليست منخفضة كثيرا

التمرين الرابع: (3ن) ضع علامة (X) أمام العبارة الصحيحة وضع خط تحت العبارة الخاطئة مع التعليل في هذه

الحالة  $4 \times 0,75 = 3$

1- لتقدير كثافة الأنواع النباتية العشبية الرعوية يتم حصر الأنواع النباتية في ثلاث مستطيلات مساحة كل منها 100 م<sup>2</sup>

لتقدير كثافة الأنواع النباتية العشبية الرعوية يتم حصر الأنواع النباتية في خمسين مربعات كل منها 1 م<sup>2</sup>

2- يتم تنفيذ بروتوكول الصيد الكهربائي للمسح الجزئي بشكل عام عندما يكون جزء من المحطة قابل للتنقيب بشكل

كامل سيرا على الأقدام عمق الواد  $\geq 0,80$  م إلى 1 م ومتوسط عرض الواد (الجزء المبلل 8 أمتار (1+)).

8 م <

0,80 م <

3- الصيد الكهربائي يفرض طول المحطة ما لا يقل عن 30 مرة من عرض المجرى المائي , باستثناء الأنهار الكبيرة (عرض)

30 م يمكن إنقاصها إلى 20 ضعاف العرض.

مقبرة

10

4- عندما يتم غمر قطبين بين الشحنات المعاكسة في الماء , يتم إنشاء خطوط القوة وتوليد مجال كهربائي حيث تضطر

الأسماك للسباحة باتجاه الكاثود (-) وهذا ما يسمى بالسباحة الاضطرارية .

الأنود (+)

بالتوفيق للجميع