

## Corrigé type Contrôle SI 2024

### Partie I :

**Q1:** Qu'elle est la différence entre les méthodes Systemique et les méthodes Cartésiennes ?

R1 : les méthodes Systemique modélisent le système comme un tout Mais les méthodes Cartésiennes décompose la fonction globale du système

**Q2 :** Dans le système d'information, Qu'elle est la différence entre un Objectif et un But ?

R2 : Un but est un accomplissement global à long terme, tandis qu'un objectif pourrait définir les actions mesurables à court terme qui permettent d'atteindre le but principal

**Q3 :** Dans le système d'information automatisé, Qu'elle est la différence entre un Traitement automatique et un Traitement automatisé ?

R3 : un Traitement automatique : pas d'intervention des personnes tandis que le Traitement automatisé : il y a une intervention des personnes

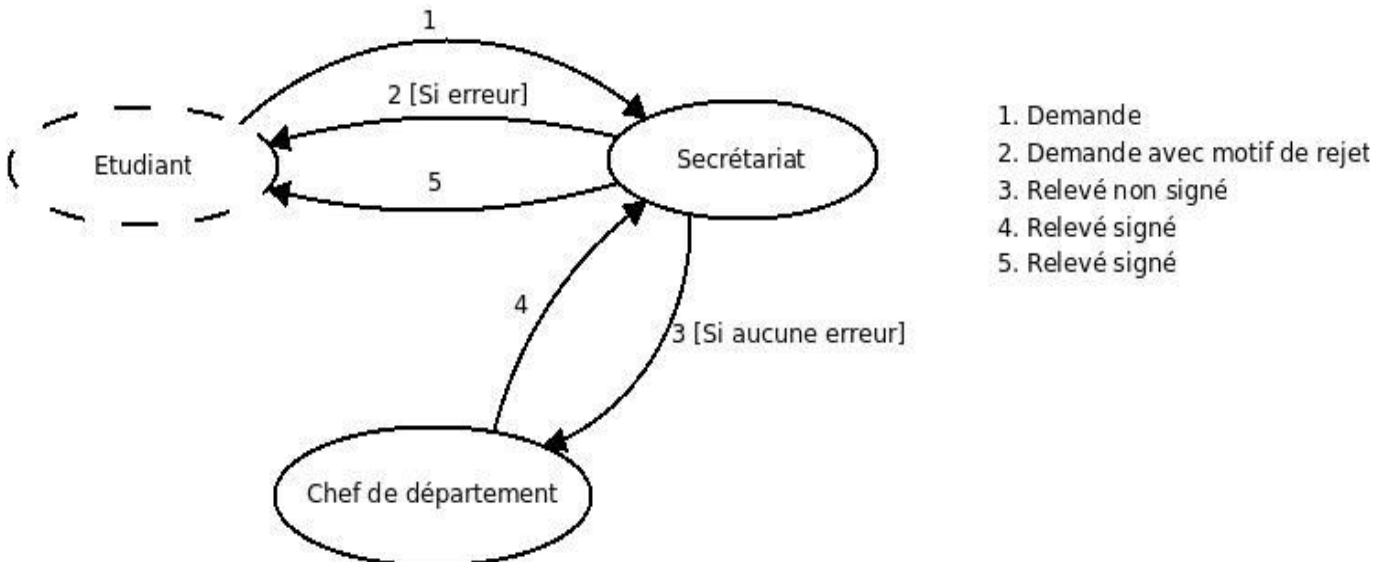
**Q4 :** Dans le modèle relationnel (MLD), quelle est la différence entre la Clé primaire et la Clé étrangère ?

R4 : la Clé étrangère est la clé primaire d'une autre relation

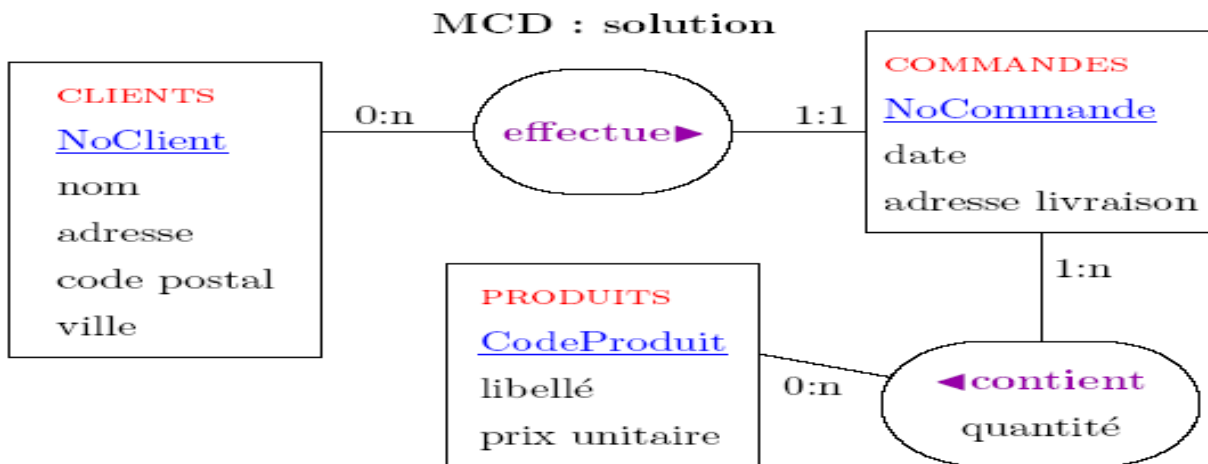
**Q5** Quel est le rôle de modèle conceptuel des traitements (MCT).

**R5 : Le modèle conceptuel des traitements permet de traiter la dynamique du système d'information**

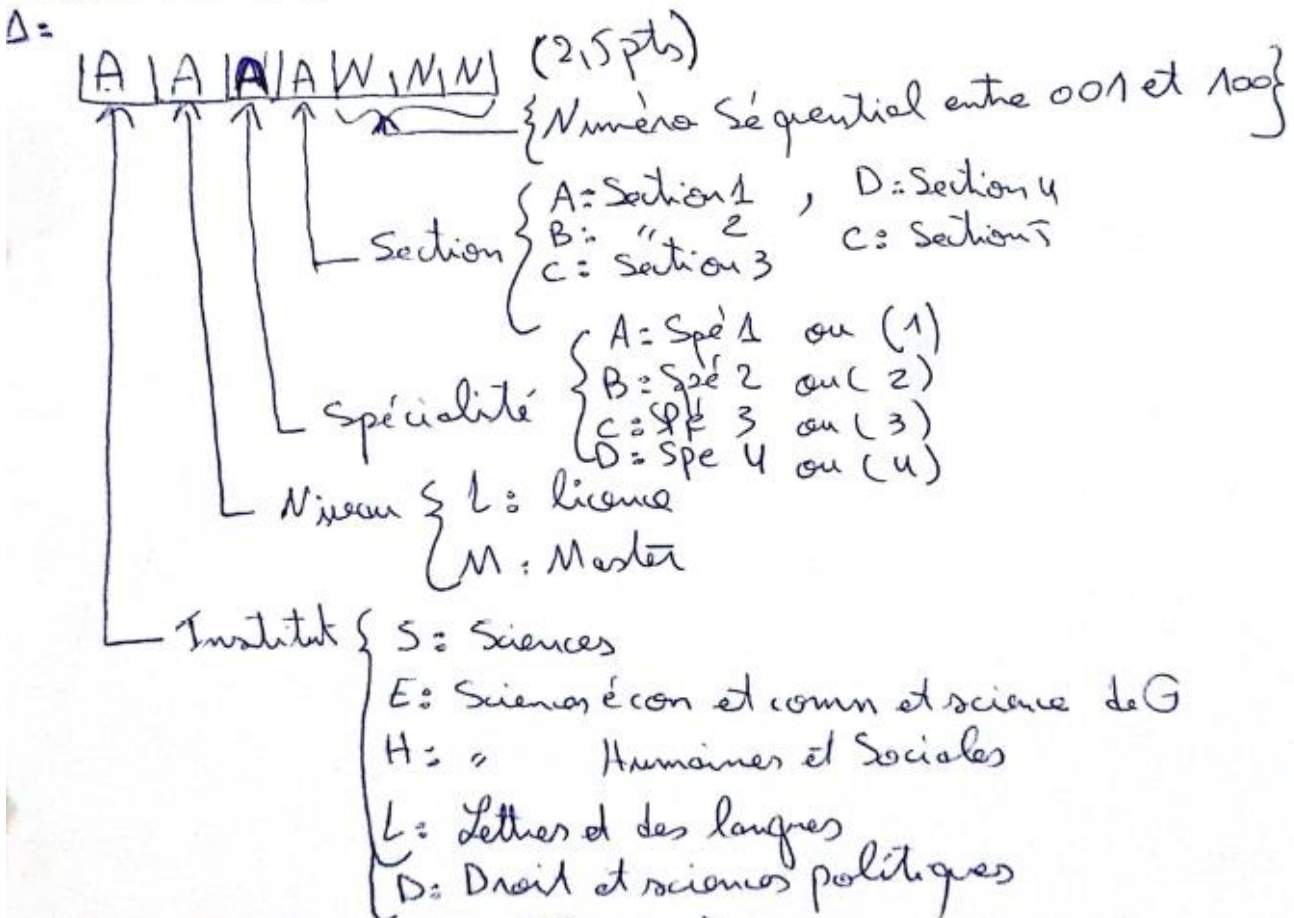
### Exercice 1 :



Exercice 3 : (5,5) pts



Exercice 04 (0,5 pts)



2. codification articulée (0,5)

3 - Le code doit être

- adaptable (Durable) (1,5 pt)
- unique
- Respecte les critères demandés