

$$F = \frac{\text{عدد المروجات التي وجد بها النوع}}{\text{العدد الكلي للمروجات}} \times 100$$

حل التمرين الاول:

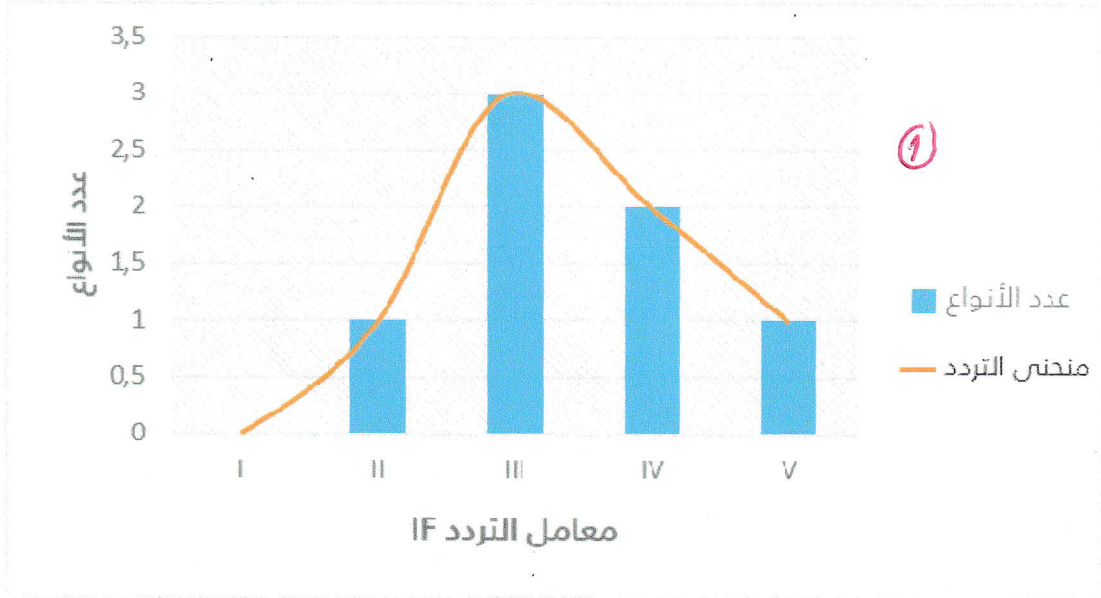
1. حدد قيمة كل من التردد ومعامل التردد

أنواع النباتات	النوع 1	النوع 2	النوع 3	النوع 4	النوع 5	النوع 6	النوع 7
التردد F	80	40	40	40	60	60	20
معامل التردد IF	V	III	III	III	IV	IV	II

1,75
0,75

2. أنجز مدرج ومنحنى تغير عدد الأنواع النباتية؛

3. استنتج طبيعة تجانس المجموعات النباتية؛



نلاحظ أن منحنى التردد وحيد المنوال، ومنه نستنتج أن الجرود أنجزت داخل مجموعة نباتية متجانسة.

0,25

4,25
=