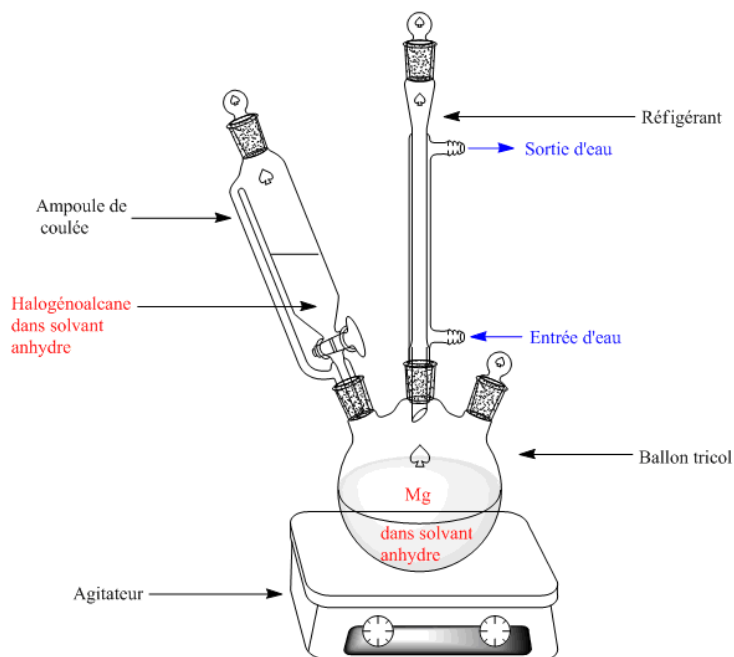


Corrigé du Contrôle de chimie des Organométalliques Pour M1 (Pharmaceutique)

2022/2023
Durée : 1H.30

Exo N 1 (Question de cours) : [7.5 Pts]

Le schéma suivant présente le **montage de cette synthèse**:

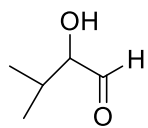


Exo N 2 : [7.5 Pts]

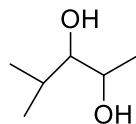
La nature du réactif qui permettra d'obtenir le produit final après hydrolyse :

- a- $\text{CH}_3\text{-CH}_2\text{-CHO}$
- b- $\text{Cl-CO-CH}_2\text{-CH}_3$
- c- $\text{CH}_3\text{-CO-CH}_2\text{-CH}_3$

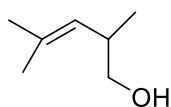
Exo N 3 : [5.0 Pts]



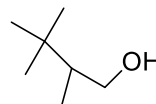
A



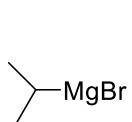
B



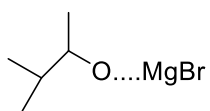
C



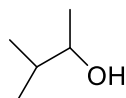
D



E



F



G



H

Responsable du Module : Pr. A. SID

