

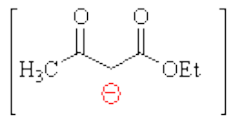
Question de cours [08 Pts].....Voir le cours

- A. Que signifie le mot Cholestérol ? (Définition).....2Pts
- B. D'où vient notre cholestérol ?2 Pts
- C. Comment le cholestérol est-il transporté ?.....2 Pts
- D. A quoi sert le cholestérol ?.....2 Pts

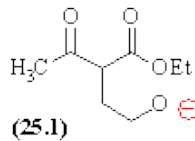
Exo N 1 : [06 Pts]

25. Linalol - produit intermédiaire

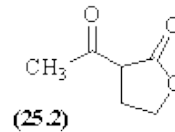
0.5 Pt



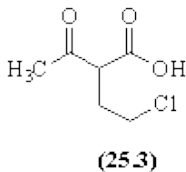
0.5 Pt



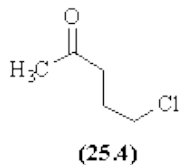
0.5 Pt



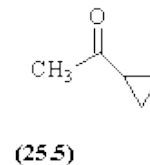
0.5 Pt



0.5 Pt

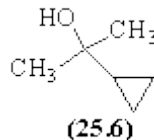


0.5 Pt



0.5 Pt

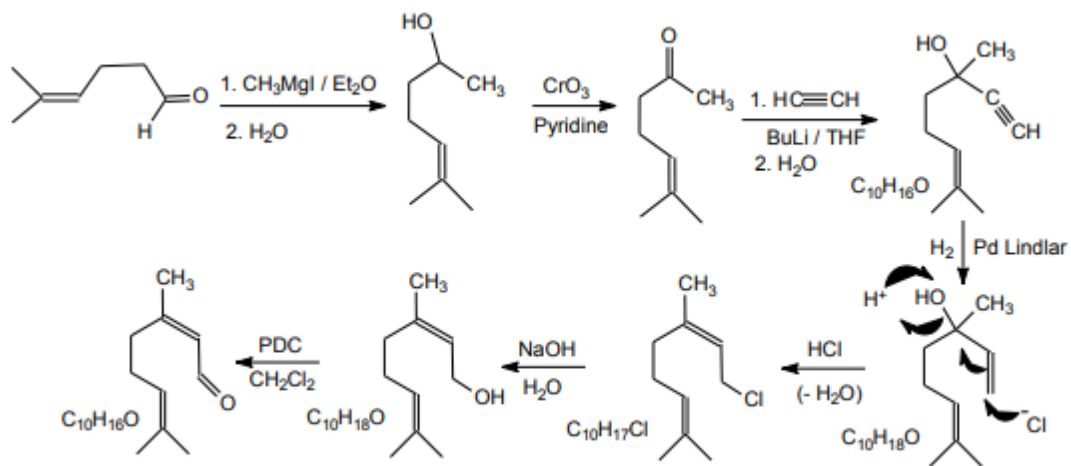
- Une SN du carbanion de l'acétylacétate d'éthyle sur l'oxyde d'éthylène conduit à l'anion (25.1) qui donne lui-même une SN interne pour conduire à la lactone (25.2).
0.5 Pt
 - L'ouverture de la lactone en milieu HCl, conduit après deux SN successives au chloro-acide (25.3) qui se décarboxyle.....**0.5 Pt**
 - En milieu basique, il se forme le carbanion de la chloro-cétone (25.4) qui par une SN interne conduit au cyclopropane. **0.5 Pt**
 - Une addition nucléophile sur la cétone (25.5) fournit l'alcool tertiaire (25.6). Quelques transformations permettent ensuite d'obtenir le linalol. **0.5 Pt**



0.5 Pt

Exo N 2 : [06 Pts]

solution



Responsable du module : Pr. A.SID