

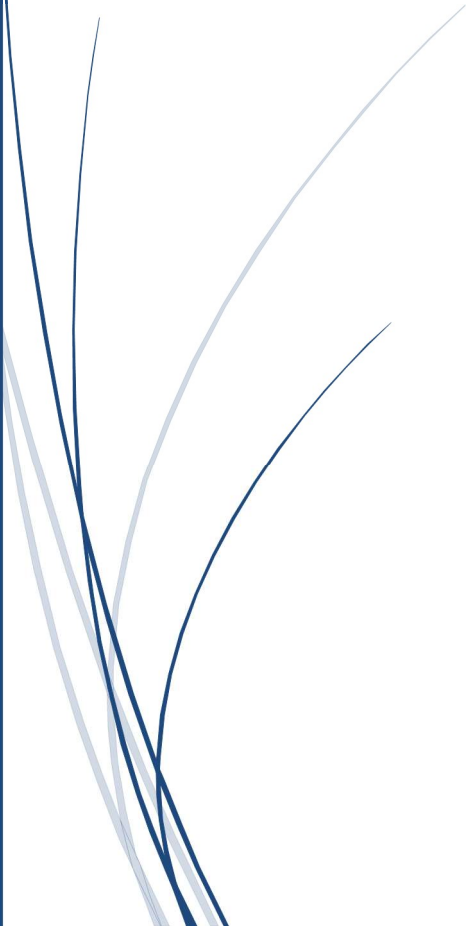


2022.2023

Université d'Oum EL-Bouaghi

Bibliothèque centrale

Service braille



✓ **Introduction**

L'État accorde une attention toute particulière aux personnes ayant des besoins spéciaux d'un point de vue humanitaire, éducatif, social et culturel. Cette préoccupation n'est plus sous l'égide de la miséricorde, de la bienveillance et de la gentillesse, mais plutôt parce que la personne handicapée est une personne ayant des capacités tel un être humain normal, lui donner l'opportunité d'extérioriser ses performances conduit automatiquement à une bonne intégration dans le monde réel.

Cette catégorie d'individus reçoit une attention et une adhésion dans la société ce qui contribue au processus de développement global. Par conséquent, l'administration de la bibliothèque centrale de l'Université Oum El-Bouaghi a créé une section spéciale pour ces étudiants spéciaux.

✓ **Présentation de la section braille :**

Soucieux de répondre aux besoins des catégories aveugles et malvoyants. L'espace braille situé dans la bibliothèque centrale universitaire a été créé le 09 mai 2009 coïncidant avec l'ouverture du nouveau siège de la bibliothèque.

✓ **Intérêts de fournir des services aux personnes ayant une déficience visuelle :**

L'offre de services d'information aux personnes ayant une déficience visuelle fait partie intégrante de leur formation scientifique, éducative, culturelle et humaine, et c'est donc l'une des pratiques et méthodes qui permettent de combler le besoin de ce groupe pour être meilleur.

Cette offre est basée sur :

- Les personnes déficientes visuelles ont le droit d'être traitées au même niveau et statut que les autres bénéficiaires.
- Atteindre le principe d'égalité des chances en assurant l'égalité d'accès des personnes déficientes visuelles à toutes les sources d'information et à tous les services dont bénéficient les autres bénéficiaires.
- Développer et améliorer les ressources humaines pour les personnes ayant une déficience visuelle en améliorant leurs capacités culturelle, éducative et mentale, puis enquêter sur la gravité du handicap.
- Les personnes déficientes visuelles ont des besoins d'information et d'éducation tout comme les personnes normales.
- Atteindre le principe d'inclusion complète et totale des personnes déficientes visuelles dans la société.

✓ **Conditions requises pour fournir des services de bibliothèque aux aveugles**

Afin de fournir les meilleurs et les plus récents services aux aveugles, plusieurs exigences doivent être remplies, notamment :

● **Source de documentation :**

Chaque bibliothèque doit fournir des ressources scientifiques et des outils auxiliaires pour les personnes déficientes visuelles, afin de fournir un service de connaissances répondant aux besoins avec des variétés de sources et leurs nature, les bibliothèques doivent donc fournir des ressources pour les aveugles, comme des livres en braille et des programmes de lecture d'écran d'ordinateur, ainsi que des lunettes pour les malvoyants, en plus de ressources scientifiques audios qui contribuent grandement à les aider et à leur fournir toute la formation nécessaire. En plus de cela, nous trouvons des imprimantes spéciales pour l'impression de papiers en braille.

● **Agent de Bibliothèque qualifié :**

Afin de fournir un service efficace et réussi, de nombreuses conditions doivent être remplies chez le bibliothécaire, il doit posséder des connaissances approfondies et une formation tout les pré-requis de la catégorie des aveugles.

● **Local :**

L'initiation à la construction d'une bibliothèque nécessite des règles et des fondations pour que la bibliothèque soit au service de tous les élèves, qu'ils soient normaux ou handicapés, et parmi ces derniers se trouvent les déficients visuels. Il faut tenir compte de leur handicap en leur fournissant leur propre section braille au rez-de-chaussée, ainsi que de leur proximité avec les entrées principales de la bibliothèque afin d'en faciliter l'accès. Il faut également prendre en considération que le sol doit être plat sans pentes ni escaliers, tout cela afin d'intégrer pleinement la catégorie des aveugles dans la société du savoir.

● **Equipement :**

Lors de l'acquisition de moyens et l'équipements, la catégorie des aveugles doit être prise en compte tous les équipements nécessaires tels que les ordinateurs, les logiciels avancés et modernes, que l'acquisition d'imprimantes Braille.

Equipement	Disponible
Micro-ordinateur avec des logiciels audio	X
Imprimantes Brailles	X
Scanner	X
Dictaphones	X

Tableau 1 : Dispositifs d'assistance pour les aveugles à la bibliothèque centrale de l'Université Larbi Ben M'hidi

Logiciel	Disponible
Logiciel JAWS	X
Logiciel Zomtext	X
Logiciel NVDA	
Logiciel ISSAR	
Logiciel Hall	

Tableau 2 : Logiciel de prise de parole homologué par la bibliothèque centrale de l'Université Larbi Ben M'hidi

Équipement supplémentaires	Disponible
Réseau Internet	X
Espace pour l'écoute et l'enregistrement	X
Bibliothèque Numérique Audio	X
Divers Sources numériques(audio enregistré, bandes, index électroniques)	

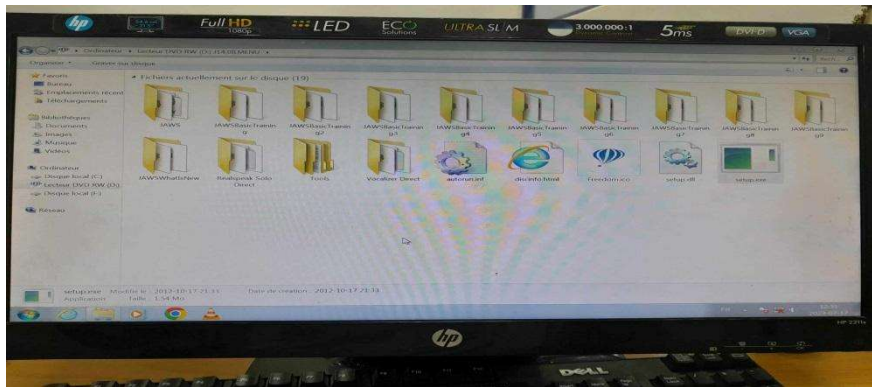
Tableau 3 : Capacités destinées à servir les aveugles à la bibliothèque centrale de l'Université Oum El Bouaghi

Annexe : (Photos Service Braille)

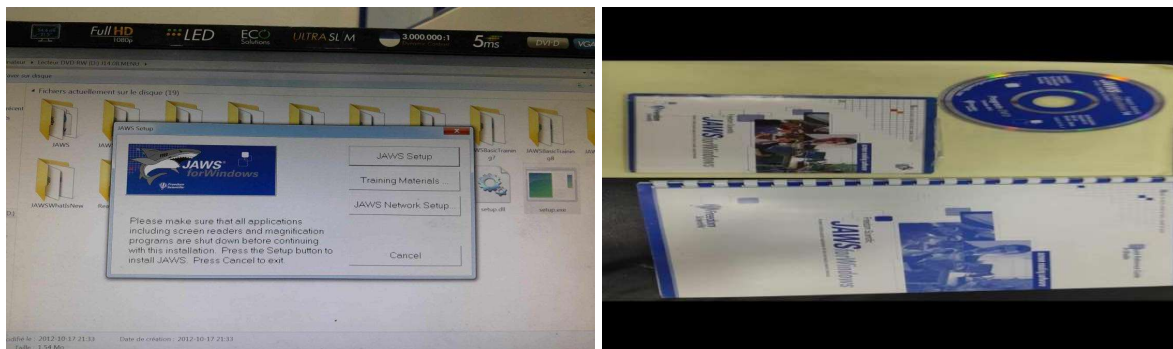
Local :



Équipement : (Bibliothèque numérique Audio)



Logiciel : (JAWS)



Dictaphone



Imprimante Braille :



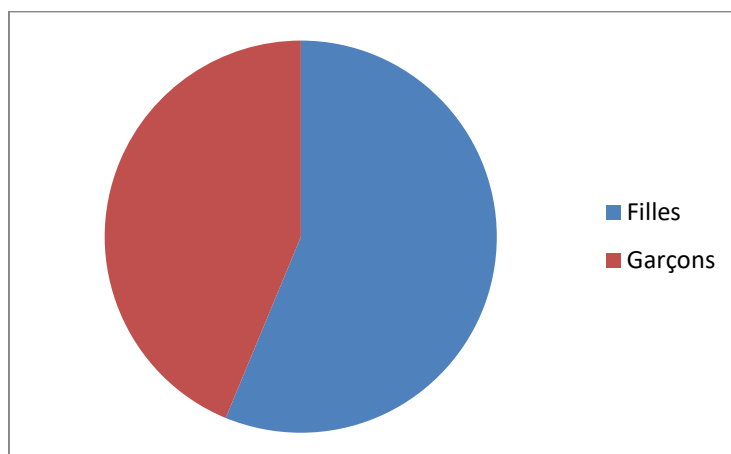
Index :



Statistiques

Sexe	Nombre	Pourcentage
Filles	18	56 %
Garçons	14	44 %
Total	32	100 %

Tableau 04 : Répartition des étudiants handicapés selon leurs sexe



Type d'handicap	Nombre	Pourcentage
Vision	18	56.25%
Motricité	12	37.5%
Sourde	01	3.12%
Petite Taille	01	3.12%
Total	32	100%

Tableau 05 : Répartition des étudiants par type d'handicap

